



# Matinale Culture de l'AFF - Mécénat et patrimoine

10 octobre 2024





# Introduction



**Yaële AFERIAT**

Directrice de l'Association  
Française des Fundraisers



# Au programme

**9h** : accueil café

**9h30** : Mot d'accueil

**9h40-10h40** : Etude de cas de la Fondation Notre Dame, animé par Gaëlle Rault (déléguée générale adjointe de la fondation) et Bénédicte Desjonquères (responsable de la collecte)

**10h40 - 10h50** : *pause*

**10h50 - 12h20** : Atelier participatif autour des contreparties et du naming, animé par Manon Barret (Ville de Lyon) et Kara Lennon-Casanova (Bnf).

**12h20** : visite libre de la BnF Richelieu





# Etude de cas



**Gaëlle Rault**

Fondation Notre Dame

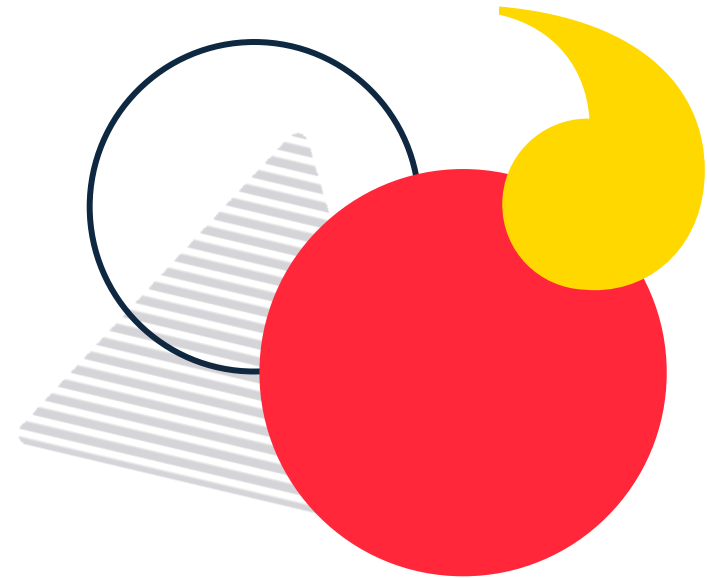


**Bénédicte Desjonquères**

Fondation Notre Dame



# PAUSE CAFE





# Atelier participatif



**Manon Barret**

Ville de Lyon



**Kara Lennon-Casanova**

Bibliothèque Nationale de France

# Patrimoine & Contreparties : Le cas de Lyon

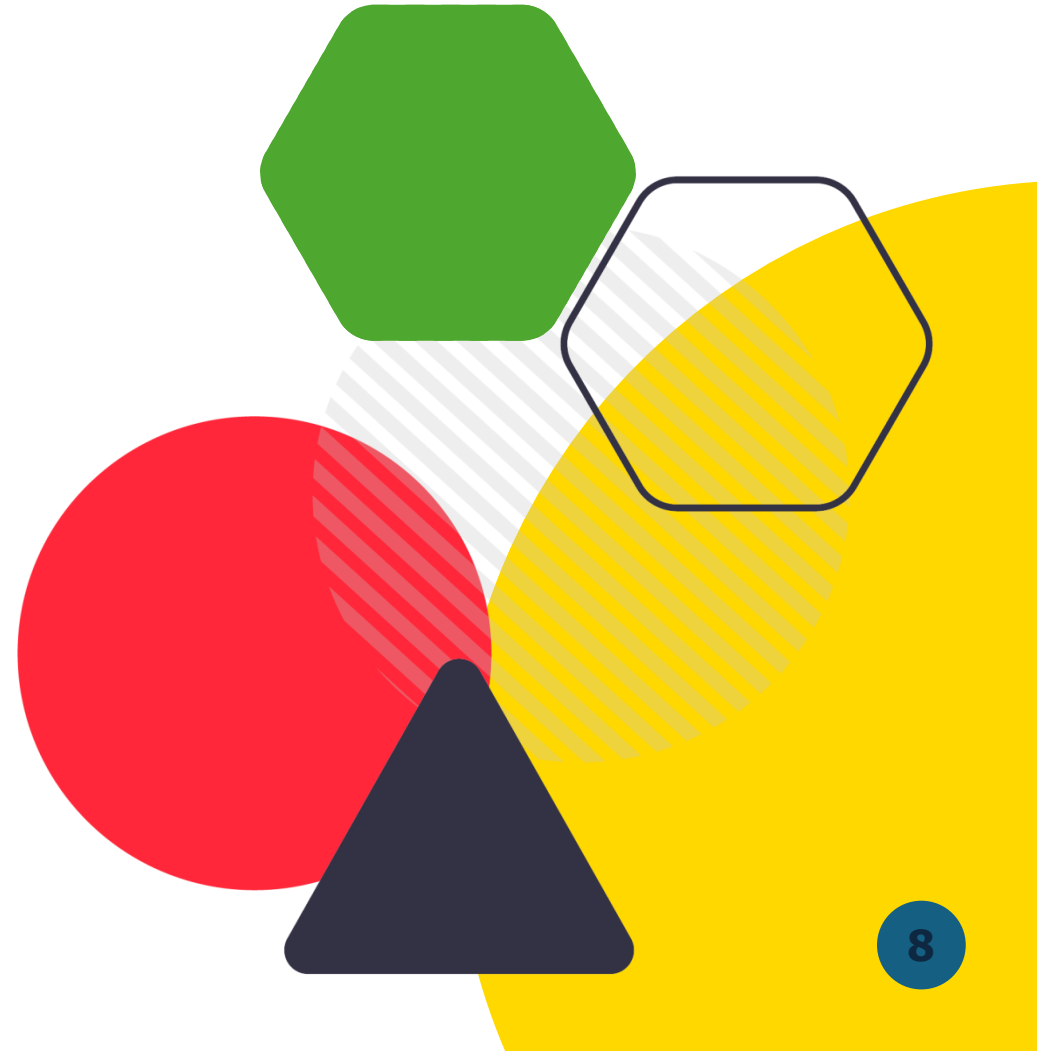
Comment le patrimoine en région amène d'autres défis poussant à la créativité ?



# 01

## Le patrimoine à la Ville de Lyon

Une diversité avantageuse pour le mécénat,  
témoin d'une histoire de plus de 2600 ans



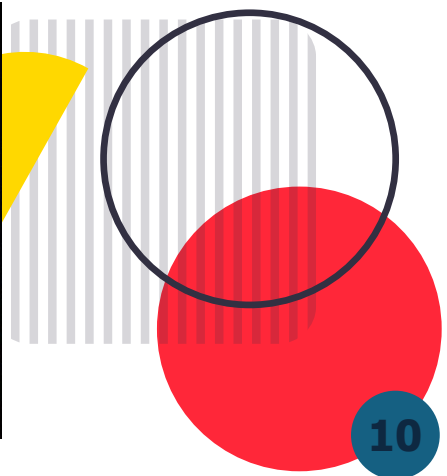
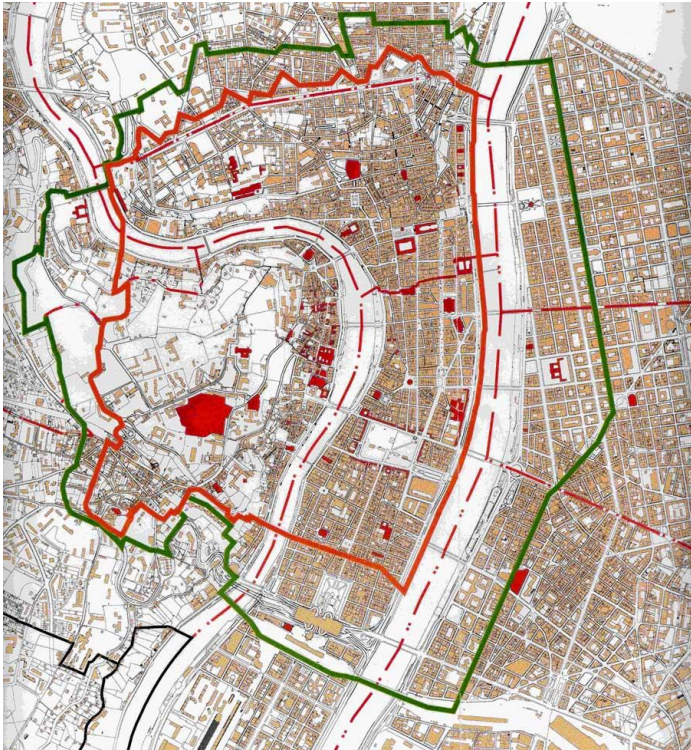




# Un paysage urbain historique

## Reconnu par l'UNESCO, dans un site géographique exceptionnel

- 1998 : l'UNESCO a inscrit le Site historique de Lyon sur la Liste du Patrimoine mondial : qualification de paysage urbain historique
- **274 bâtiments protégés au titre des monuments historiques**, parmi lesquels : des espaces verts, des serres, des lieux de culte, des orgues, des musées, etc.
- **44 bâtiments distingués par le label « Architecture XXe »** et 22 par le label « Architecture contemporaine remarquable »
- Parmi tous ceux-là : **50** appartiennent à la Ville de Lyon

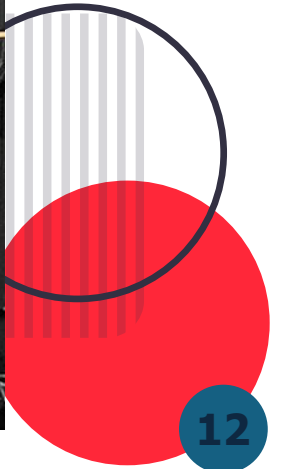




# Des collections méconnues

Qui rendent ce patrimoine vivant et touchent tous les publics

- Collections **artistiques, scientifiques, techniques** : liés à la grande et à la petite histoire de Lyon
- **1 800 objets d'art et mobiliers liturgiques affectés au culte** sont propriétés de la Ville, dont 200 protégés au titre des Monuments Historiques
- La Ville conserve environ **2 170 objets de collection en sciences et techniques** liés à la Soierie
- Une compagnie contemporaine utilise toujours **204 marionnettes historiques**, 110 manuscrits, 250 costumes
- **4 orgues** appartenant à la Ville sont classés Monuments Historiques (parmi 26 possédés, dont 17 en voix)



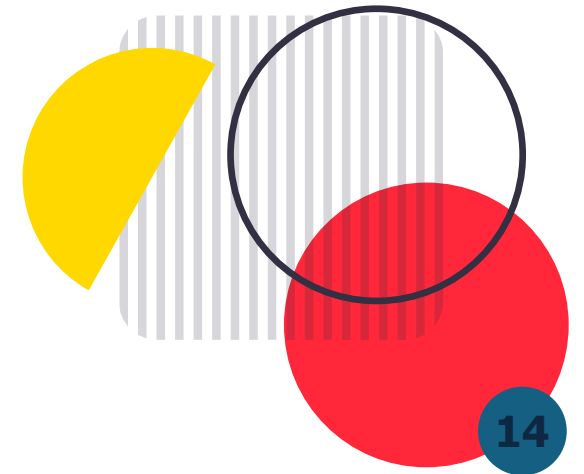


# Des institutions culturelles

Patrimoine appartenant aussi à la municipalité, objets de mécénat

- **Architecture XXe** : Auditorium de Lyon (50 ans)
- **Protégés au titre des Monuments Historiques** :
  - Théâtre des Célestins (XIXe siècle)
  - Musée de l'Histoire de Lyon Gadagne (Renaissance)
  - Musée des Beaux-Arts (XVIIIe siècle)
  - Musée de l'Imprimerie – façade et galerie (Renaissance)

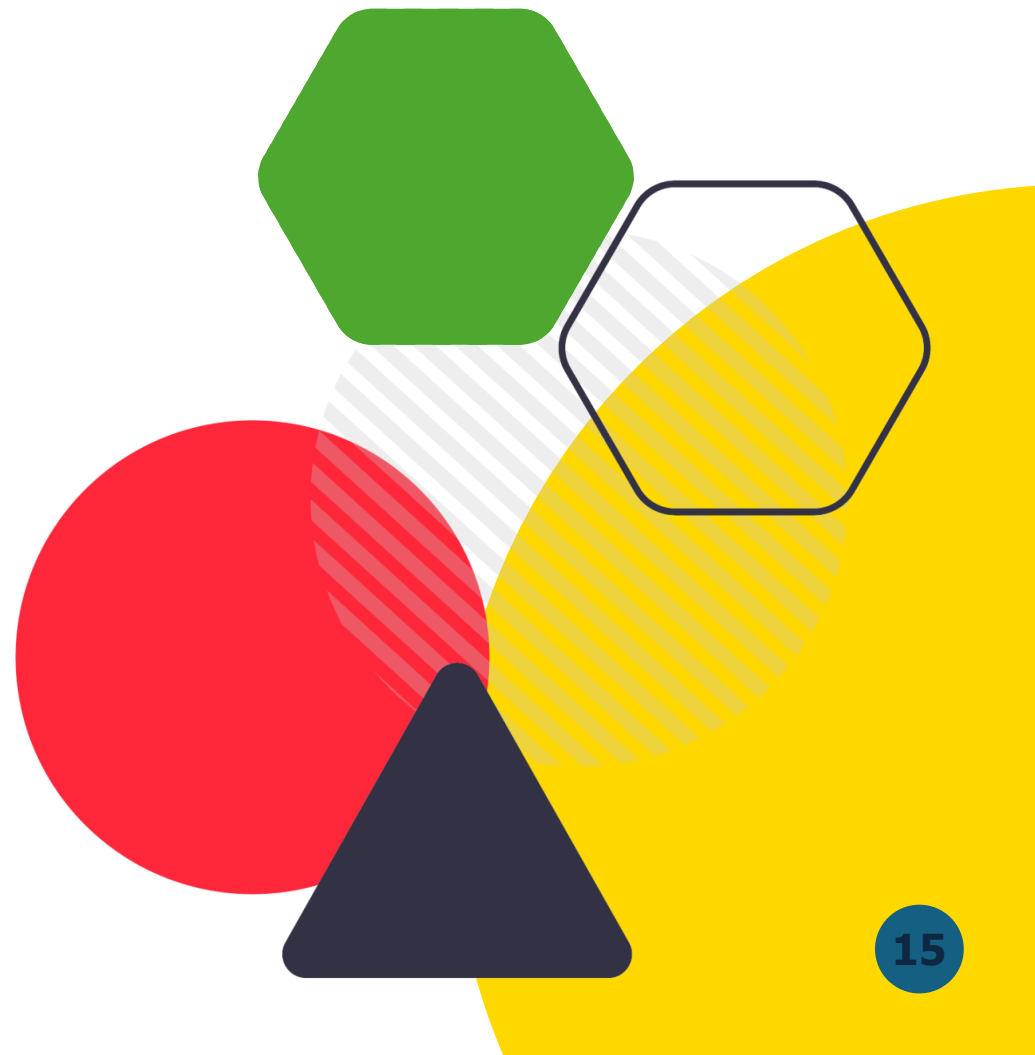
**A ne pas oublier** : Musée d'Art Contemporain, Archives Municipales, Service Archéologique, Musée Malartre, fonds de la Bibliothèque municipale



# 02

## La typologie des donateurs lyonnais

Ancrage territorial, tradition : des atouts mais aussi des limites qui façonnent l'offre de contreparties





# La « lyonitude » des mécènes

## Leur attachement au territoire, leur culture de la philanthropie

- Une **tradition historique** de la philanthropie à Lyon : Région AURA toujours 2<sup>e</sup> territoire de philanthropie en France
- Un « **microcosme** » **lyonnais** : réseaux durables, dynasties familiales, entreprises emblématiques du territoire
- Le patrimoine : notion de **bien commun local** très ancré





# Donateurs dévots et dévoués

**Une catégorie à part parmi les mécènes : soutien fort au patrimoine religieux (omniprésent) à restaurer**

- Convention Ville-Etat 2019-2024 : **prépondérance des bâtiments et du mobilier religieux ou péri-religieux** (églises, tableaux, etc.)
- **Patrimoine religieux connu à l'échelle de la Ville**, qui attire des mécènes locaux ou intéressés par cet ancrage
- **Donateurs** anonymes (via des associations notamment), Fondation du Patrimoine, Fondation Saint-Irénée, Diocèse, etc. **impliqués et récurrents.**
- Dons : liés aux relations entre la Mairie et l'église, les legs, la possibilité de toucher une cible spécifique de donateurs
- Ces mécènes **ont des attentes différentes** des mécènes d'autres projets



# Donateurs pour le patrimoine

## Mécènes de Lyon : une capacité de don intermédiaire

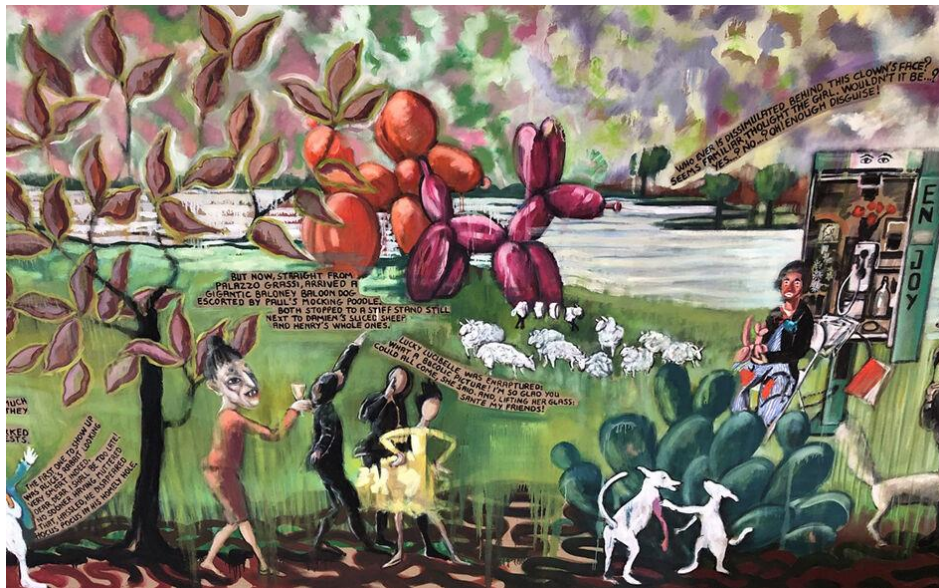
- Ticket d'entrée autour de 5K€, avec un **don moyen de 10-15K€**
- **Intermédiaire** : plus que les petites municipalités, mais moins que des gros mécénats nationaux
- **Des exceptions** : exemple donateur (qui a voulu rester anonyme) de 1,6M€ en faveur d'une restauration d'église, parfois des dons exceptionnels de 80K€, 100K€
- En conséquence de ce montant moyen de don : des **contreparties en cohérence**

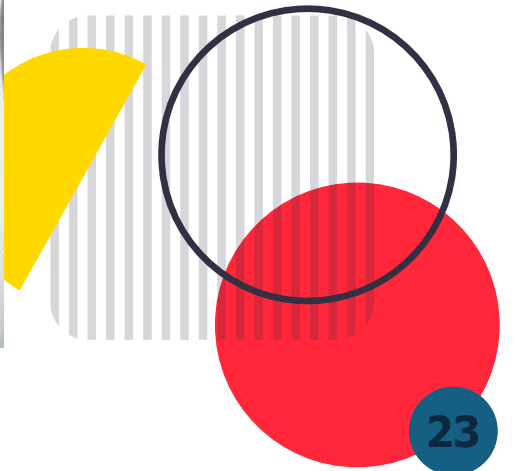
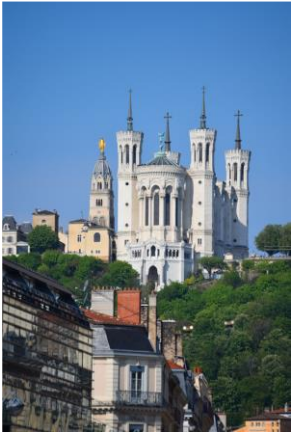


Des projets mécénés passés....







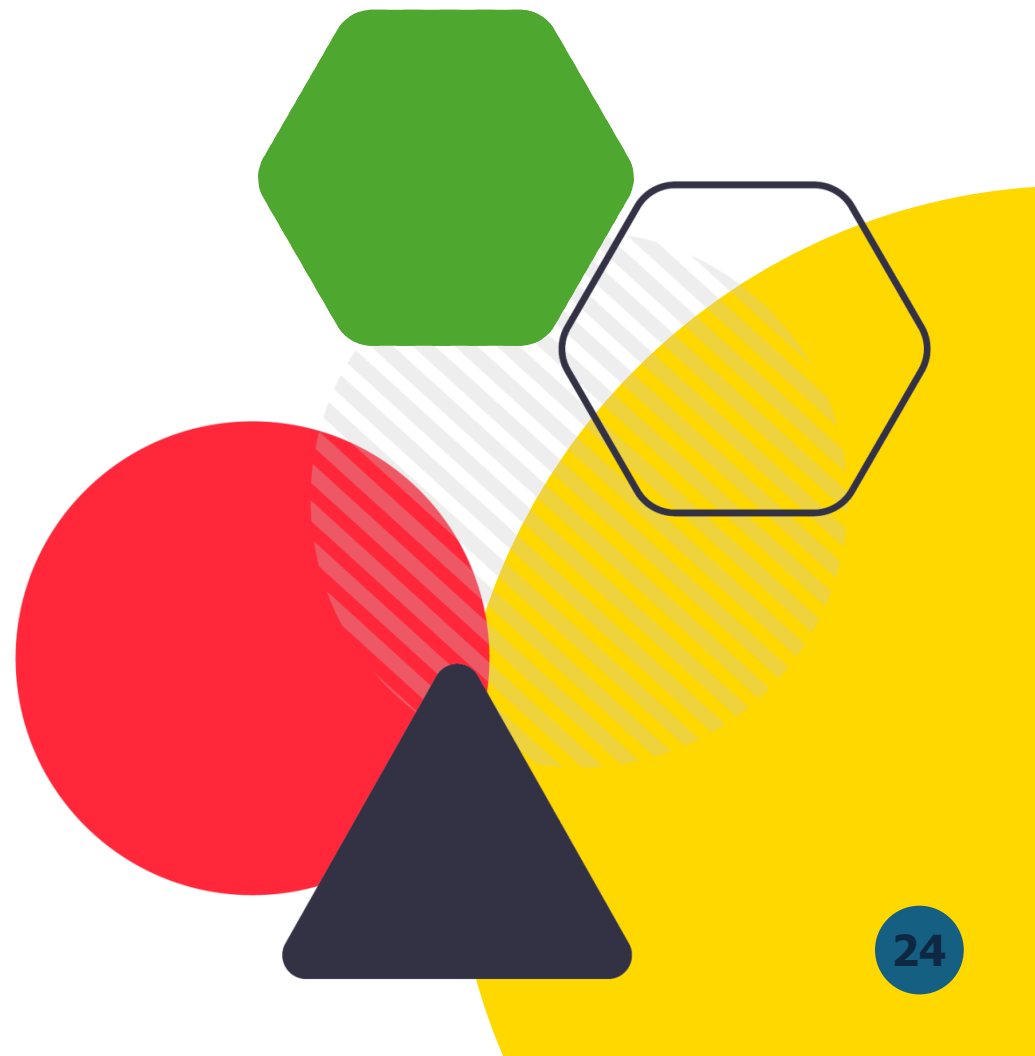


... et à venir

# 03

## Ce que veulent les mécènes lyonnais

Une offre de contreparties au plus près de leurs préoccupations actuelles







# Se connaître et se rencontrer

A l'échelle de toute une Ville et de tous les domaines

- Interactions **avec la Mairie et les élus** : les relations publiques au sens large
- Interaction entre **tous les acteurs économiques lyonnais** : possibilité pour les entreprises de toutes tailles et de tous secteurs de se retrouver
- La création d'opportunité, **l'interconnaissance et la valorisation** de tous les contributeurs



# Etre surpris et émerveillés

## Découverte des innombrables secrets du patrimoine lyonnais

- Ce qu'il est possible de proposer comme **visites de sites et activités** dépasse très largement les projets en eux-mêmes, avec de l'inédit et parfois de l'inaccessible au grand public
- La **découverte des collections** de la Ville : de multiples morceaux d'histoire que peu ont vu et qui les renvoient à leur attachement territorial
- Les **métiers du patrimoine** à l'échelle d'une grande municipalité : tout est là !



# Soutenir au-delà du patrimoine

Le patrimoine pour aller vers toutes les causes de l'intérêt général

- **Mécénat et action sociale** : les mécènes utilisent leur mécénat patrimonial pour servir une autre cause, qui sera solidaire
- Mécénat du patrimoine : des liens avec **la QVT et avec leur propre activité**
- **Interactivité entre les projets** dans différentes thématiques (et structures) : comme un cercle vertueux, le mécénat vient aussi nourrir l'action publique et les publics ciblés



# Impliquer les collaborateurs

## La communication interne importe plus que l'externe

- Le mécénat des projets à **échelle locale ou régionale** : des possibilités limitées de communication à impact
- Les **montants moyens de dons** réduisent la marge de manœuvre sur les contreparties de visibilité
- Les préoccupations des mécènes lyonnais : plutôt tournées vers **les collaborateurs** en entreprise :
  - Se faire le reflet de la démarche interne RSE de l'entreprise : des actions entreprise et projet en miroir
  - Dimension participative, interactive et ludique : la « bouffée d'air »
  - Les salariés veulent contribuer, même dans le patrimoine, aux enjeux sociétaux du moment



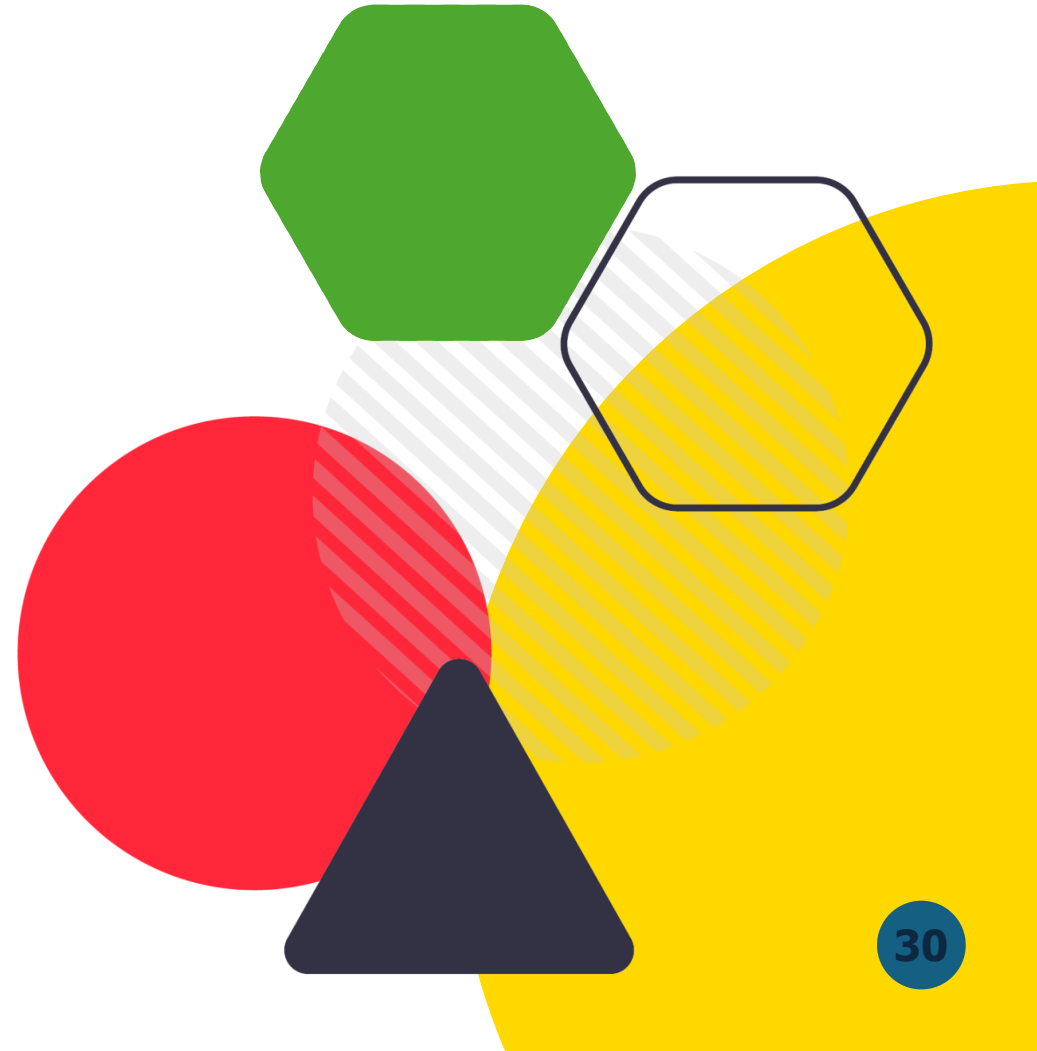
## Contreparties en images



# 04

## Ambitions et perspectives

Comment nous souhaitons faire évoluer notre programme de reconnaissance





# Travailler en synergie municipale

Entre toutes les institutions pour collaborer en bonne intelligence

- Nous sommes **une même maison** avec des ambitions de développement partagées
- **L'intérêt de partager** nos bonnes pratiques et nos innovations en matière de contreparties...
- ... et de nous aider mutuellement à **étoffer notre programme de reconnaissance** et d'animation de nos cercles



# Des contreparties globales

Pour renforcer le maillage territorial de notre mécénat

- **Montrer notre cohérence** face aux mécènes lyonnais : des institutions parties intégrantes d'une municipalité...
- ... en proposant des **contreparties globales et insolites**...
- ... qui font de **notre réseau de mécènes un pôle d'attractivité** grâce à sa dimension étendue à toute la collectivité





# Dépasser le cadre régional

**Nous faire connaître au-delà de Lyon pour dépasser nos limites**

- **La Ville de Lyon : une attractivité** qui est à la fois touristique, culturelle... mais aussi économique !
- Les possibilités à moyen, long terme : des **mécènes nationaux, internationaux**, avec des montants de dons plus importants, et une offre de contreparties en conséquence.
- **Des contraintes** (notamment politiques) à prendre en compte, une acculturation des acteurs à faire



En images...

# Contreparties dans le cadre de la restauration de Richelieu : stratégie et mise en œuvre

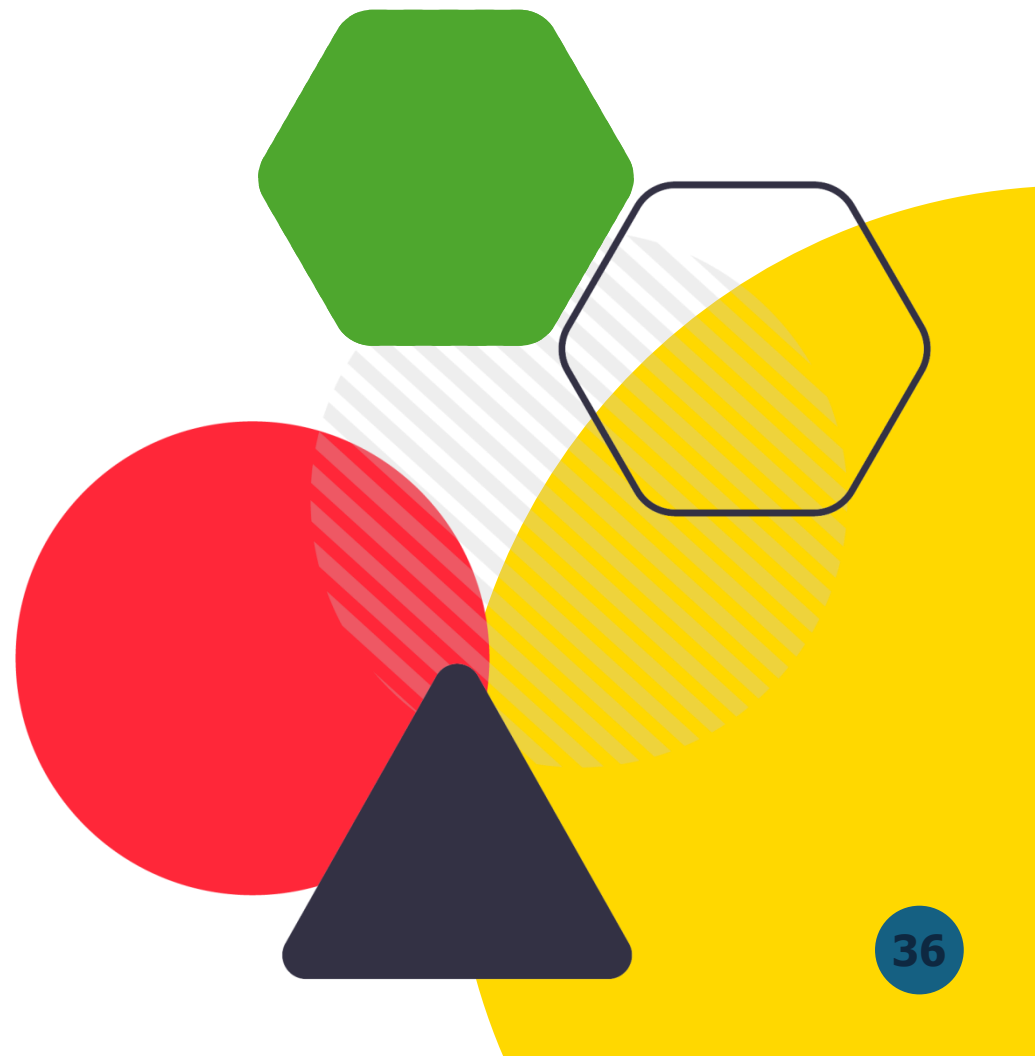
**Kara Lennon Casanova**

**Directrice déléguée au mécénat de la BnF**

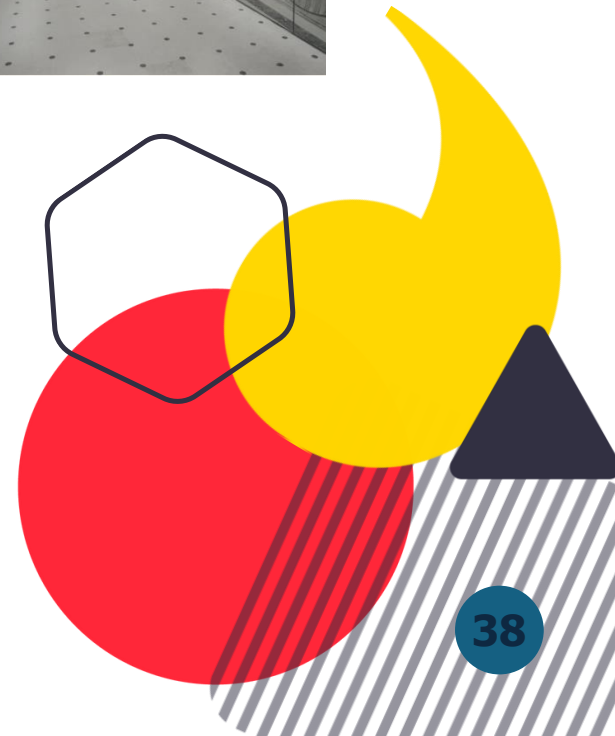
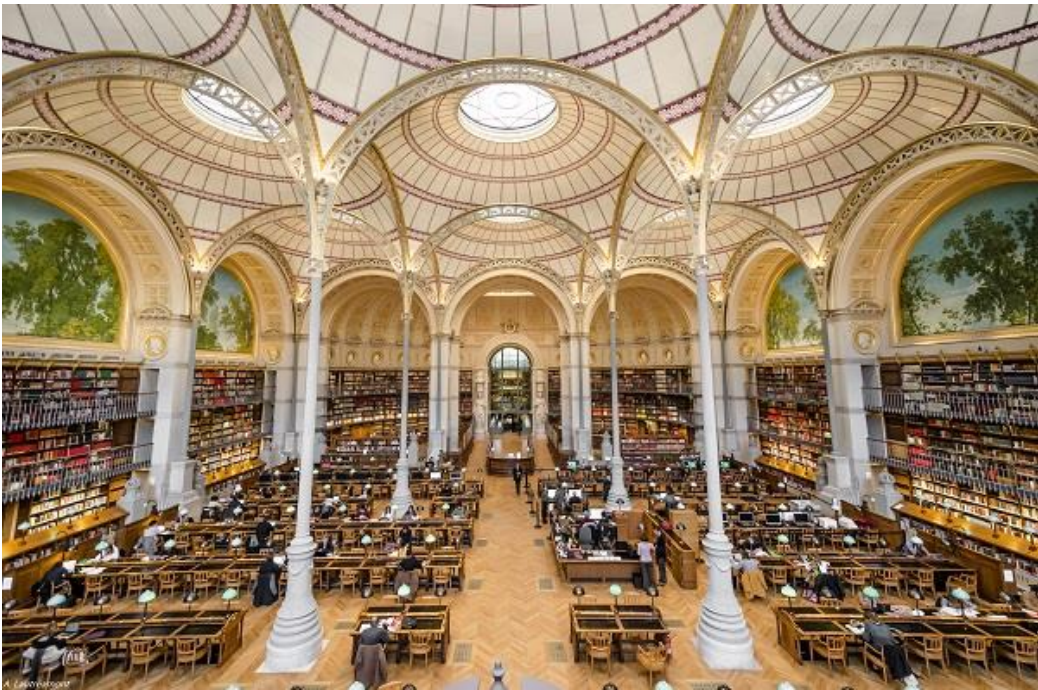
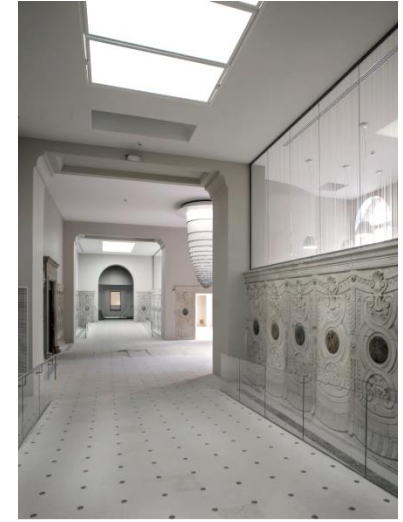


# 01

## Richelieu – le chantier









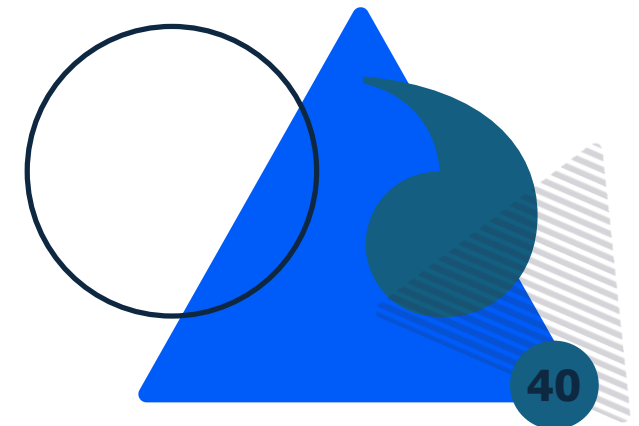


# Campagne de Richelieu



**OBJECTIF :**

**Lever 8 MILLIONS D'EUROS pour la phase 2 des travaux (2017-2021)**



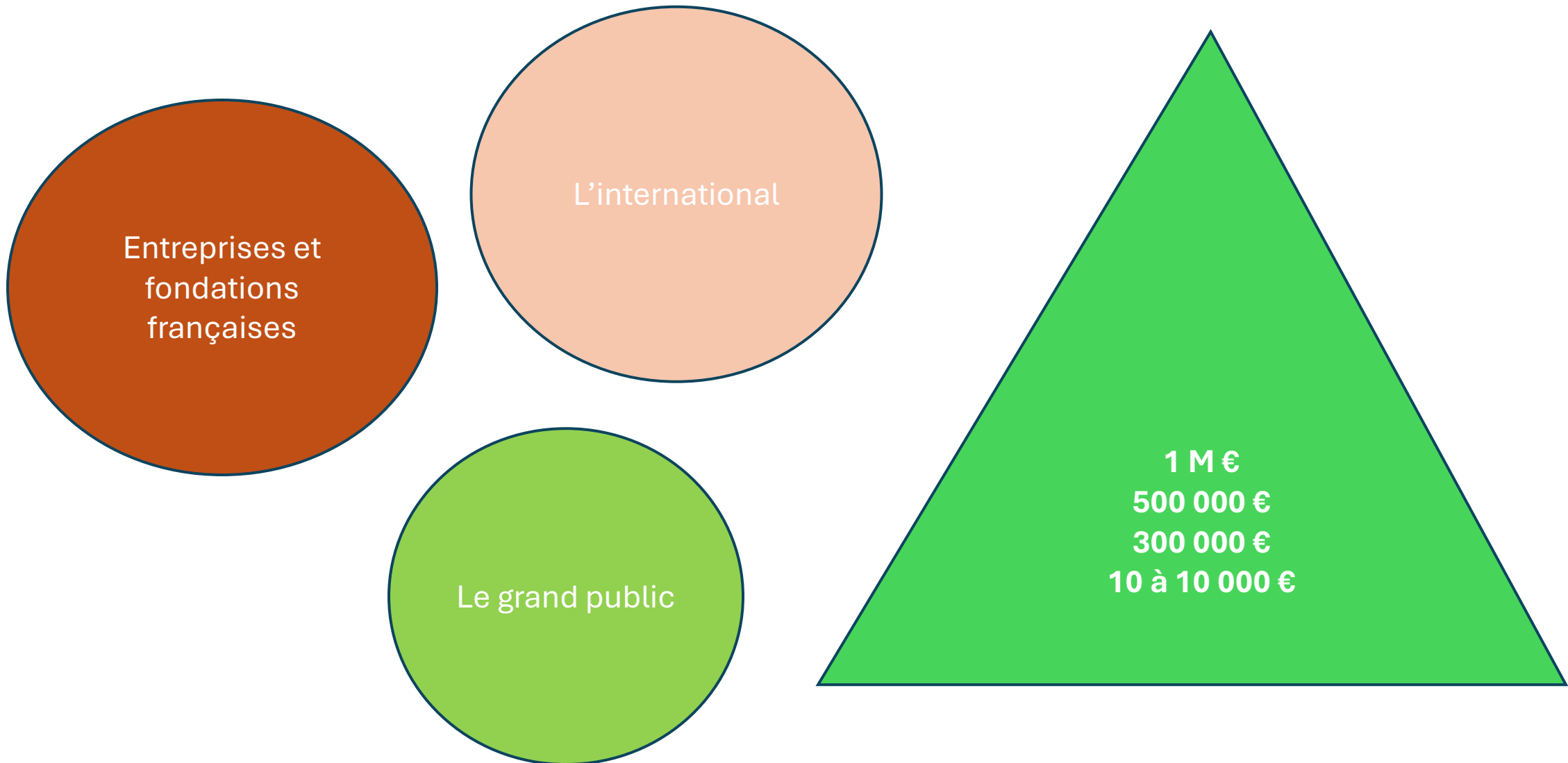




# Campagne : réflexions initiales

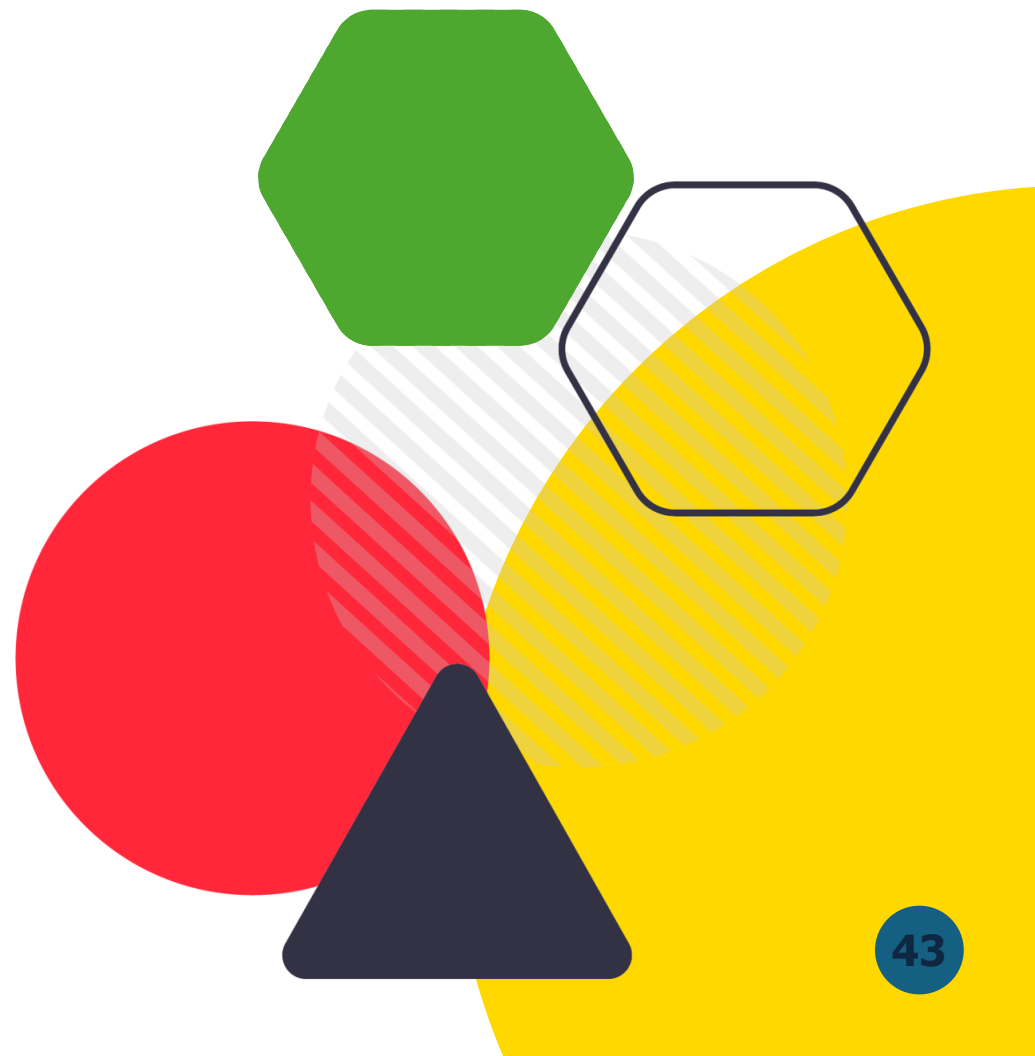
- Très peu de mécénat de restauration de bâtiment (nous avons une salle à notre actif à l'Arsenal)
- Mécénat tourné vers les acquisitions, la numérisation et les expositions
- Pas d'alumni (modèle des grandes écoles)
- Comment faire vivre une campagne dans la durée, les travaux étant prévus pour 5 ans
- Quelle stratégie de campagne mettre en place, pour quelles contreparties
- Le nommage arrive assez tard dans notre réflexion

# Stratégie : 3 axes, 4 montants



# 02

## La salle Ovale : point de départ de notre campagne



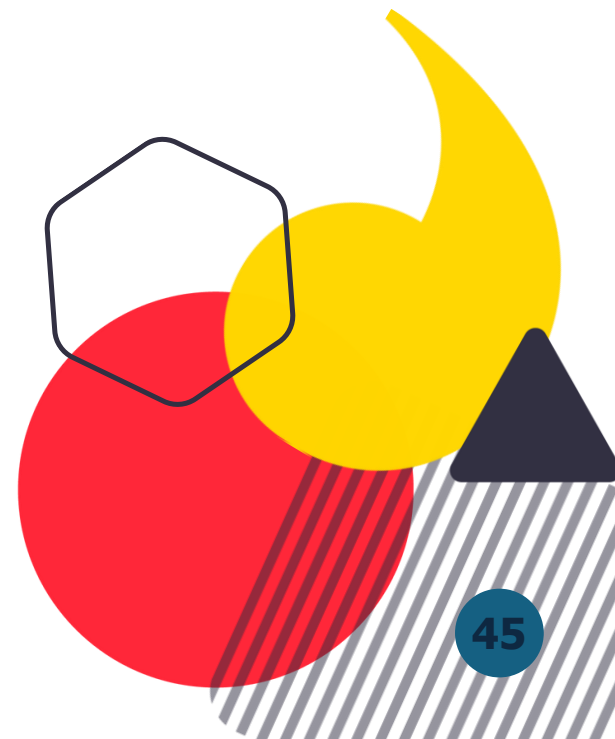




**Soutenez-nous**  
participez à la rénovation du cœur historique  
de la Bibliothèque nationale de France  
**Richelieu**

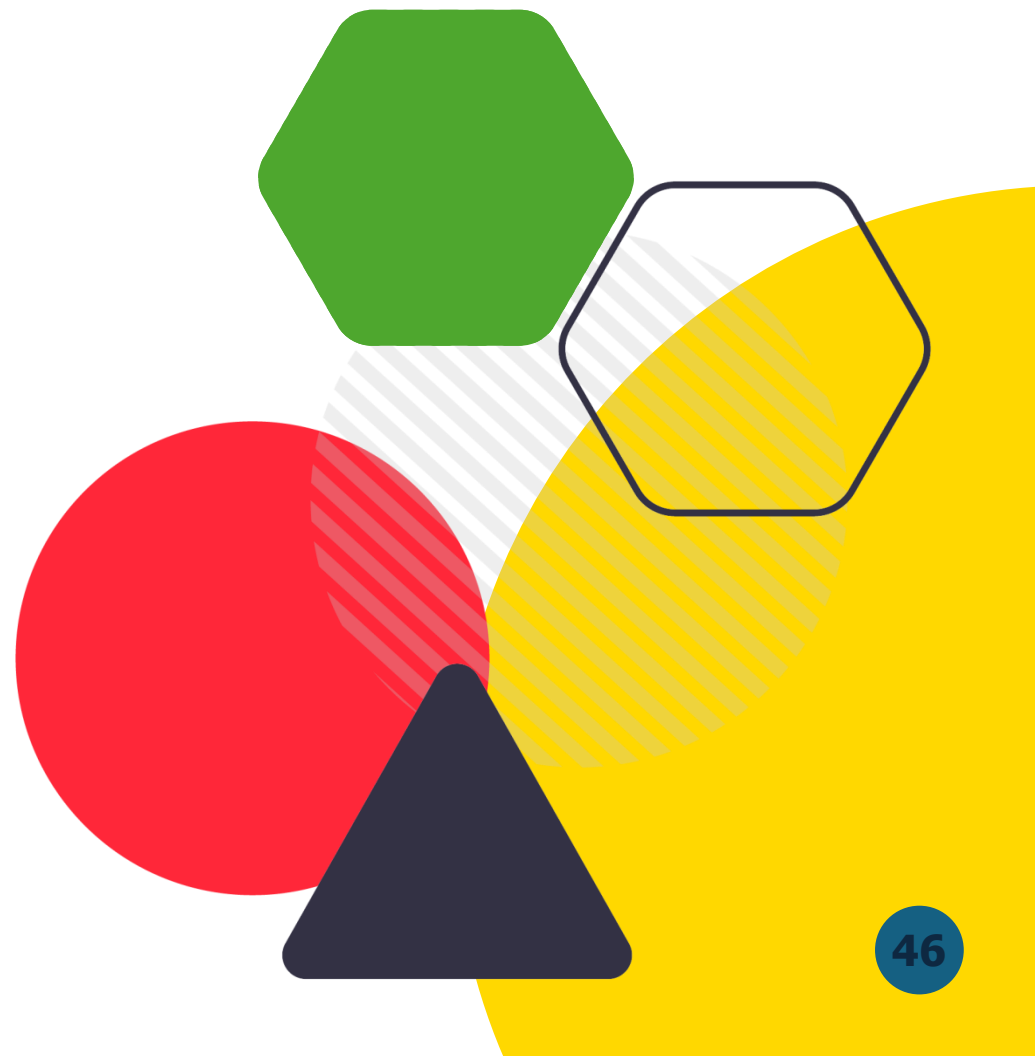
Envoyez votre don avant le 31 décembre 2016  
Vous pouvez aussi adopter une lampe, une table, une colonne de la salle Ovale  
Don en ligne sur [bnf.fr](http://bnf.fr) ou par chèque à l'ordre de Régie BnF  
Les dons donnent droit à une réduction fiscale de 66 %

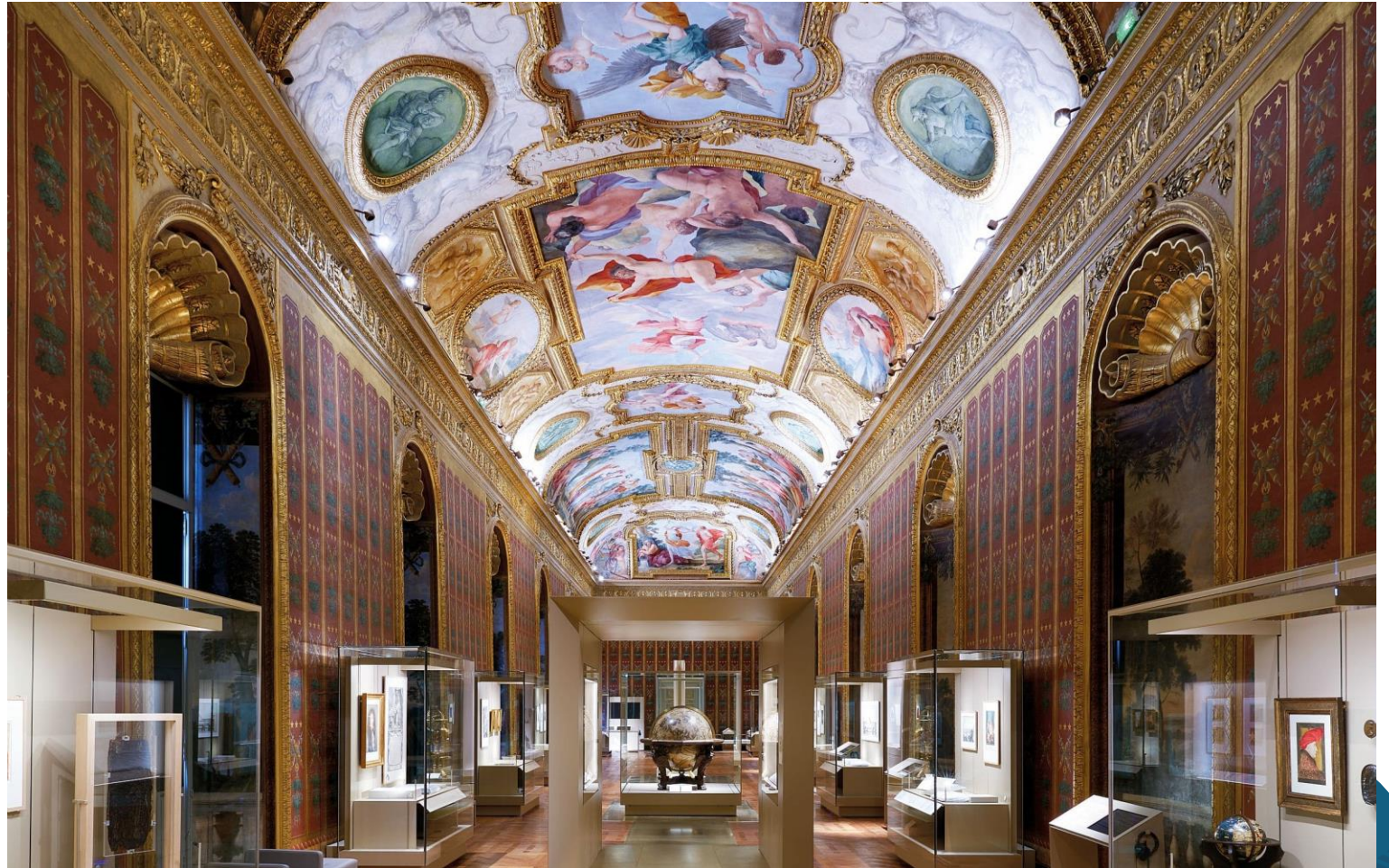
**{BnF}** Délégation au mécénat  
Quai François Mauriac - 75706 Paris cedex 13  
01 53 79 48 51 | [richelieu@bnf.fr](mailto:richelieu@bnf.fr)

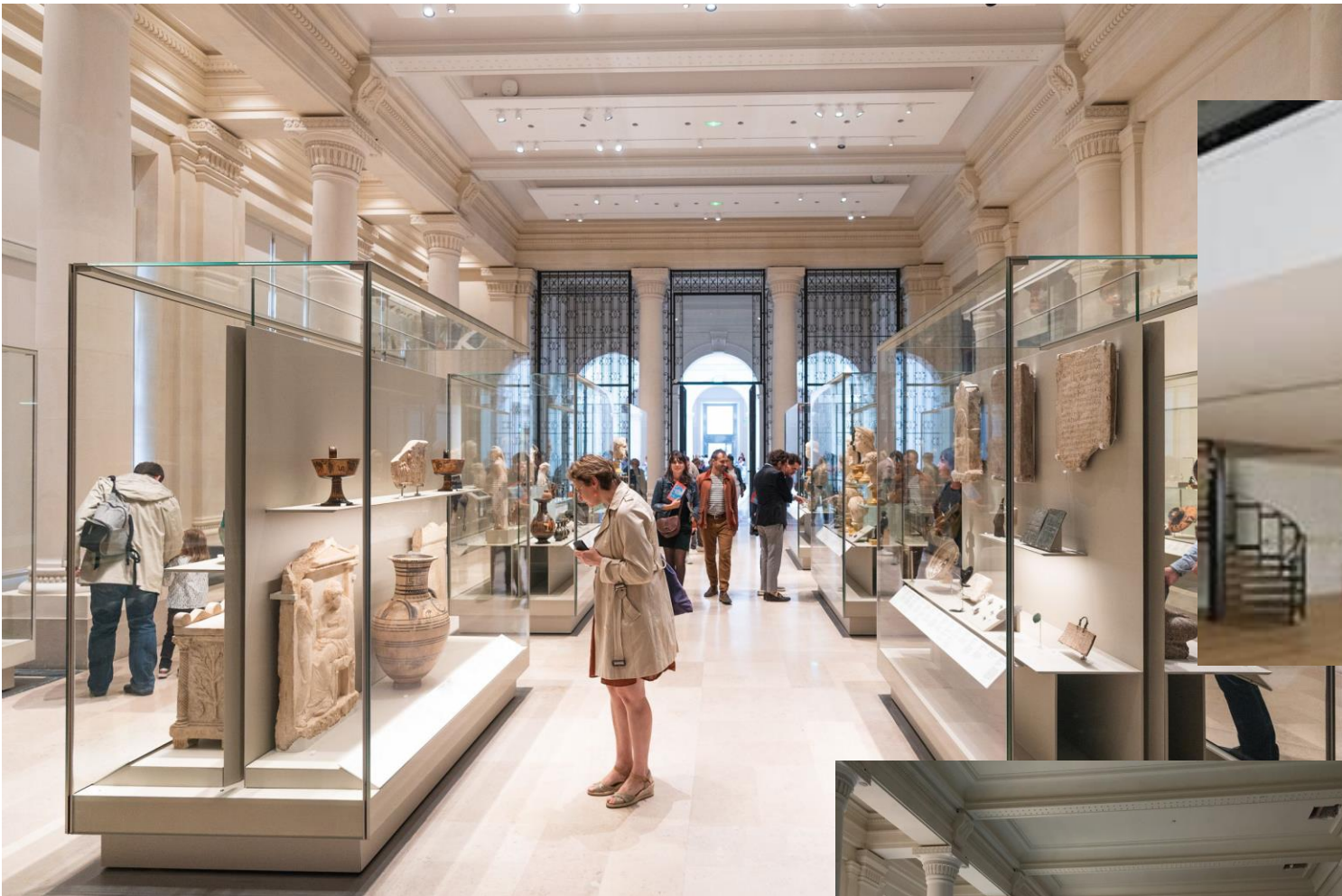


# 03

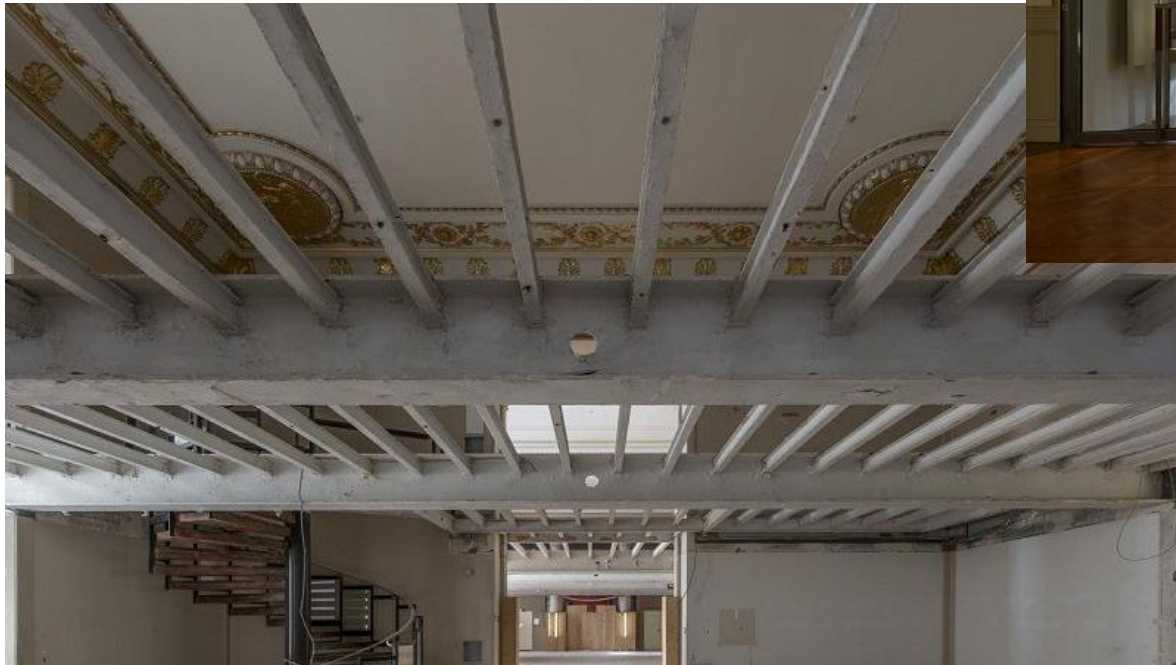
## Richelieu – le musée

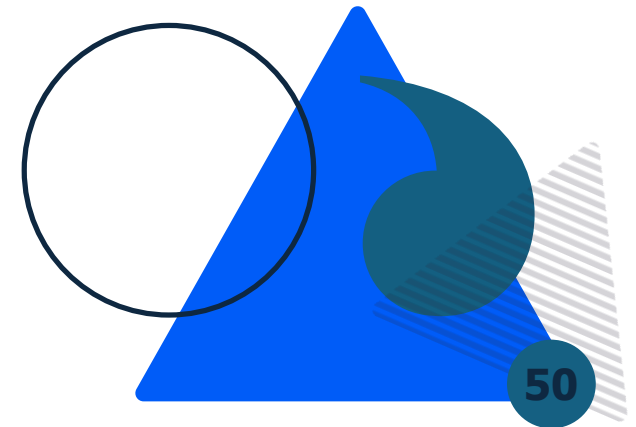












# Contreparties : identification et délimitation



- RELATIONS PUBLIQUES
- VISITES DE CHANTIER
- VISITES D'ATELIER
- RENCONTRES ARCHITECTES, RESTAURATEURS
- SOIREE DE FIN DE CHANTIER
- INAUGURATION
  
- VISIBILITE
- LOGO OU MENTION
- REMERCIEMENTS
  
- MISES A DISPOSITION
- LAISSEZ-PASSER
  
- VALORISATION
- CONVENTION

# Visites de chantier

Rencontres avec les restaurateurs, les architectes, les artisans





# Nommage (naming)

- Attribution du nom d'un donateur ou mécène
- Espace, équipement
- Durée définie
- Engagement entre institution et donateur/mécène

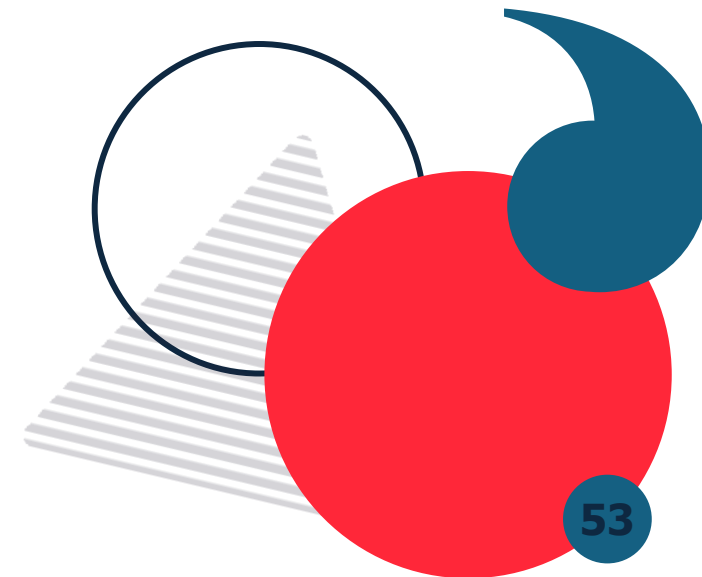


The Metropolitan Museum of Art



Musée d'art moderne de la ville de Paris

Musée des Arts décoratifs



# Richelieu : des noms historiques



- **LA SALLE DE LUYNES** ABRITE LES COLLECTIONS D'ANTIQUITÉS GRECQUES ET DE NUMISMATIQUE OFFERTES PAR LE DUC DE LUYNES EN 1862
- **LE SALON ROTHSCHILD** ABRITE UNE RICHE BIBLIOTHÈQUE OFFERTE PAR LA FAMILLE ROTHSCHILD AU COURS DES XIX<sup>E</sup> ET XX<sup>E</sup> SIÈCLES
- **LA GALERIE AUGUSTE RONDEL** ABRITE LES COLLECTIONS D'ARTS DU SPECTACLE DONNÉES PAR AUGUSTE RONDEL EN 1920





# Le nommage à la BnF

- Identification de 5 espaces différents
- Montants et durée du nommage
- Préférence pour le nom de personnes physiques ou de fondations d'entreprises
- Association au nom existant de la salle
- Versements sur un maximum de 3 ans (2019-2021) soit avant la fin du chantier
- Convention détaillée (clause de reconduction)
- Présentation au CA de la BnF
- Principe inscrit dans la charte éthique de la BnF



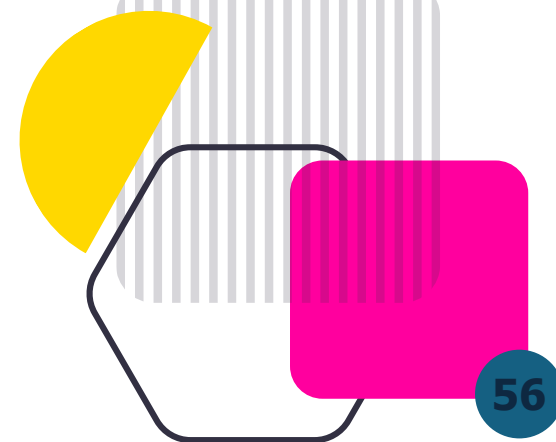
# Adoption de mobilier

Avec la possibilité d'associer le nom du donateur au meuble adopté



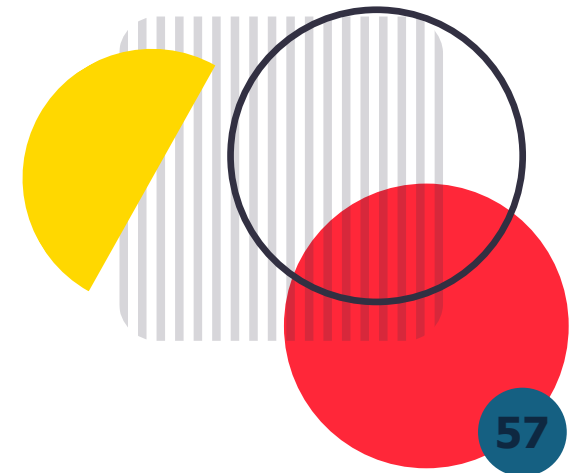
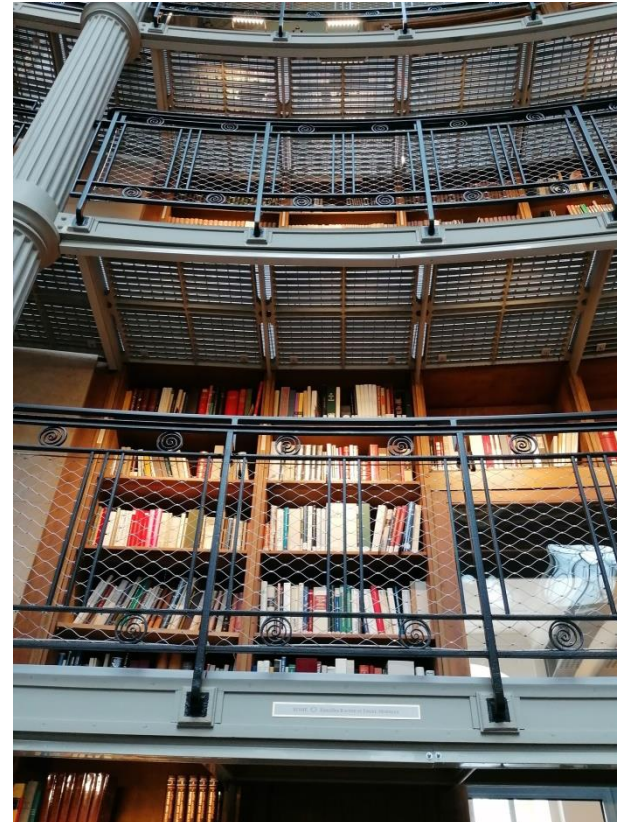
Adoptions proposées :

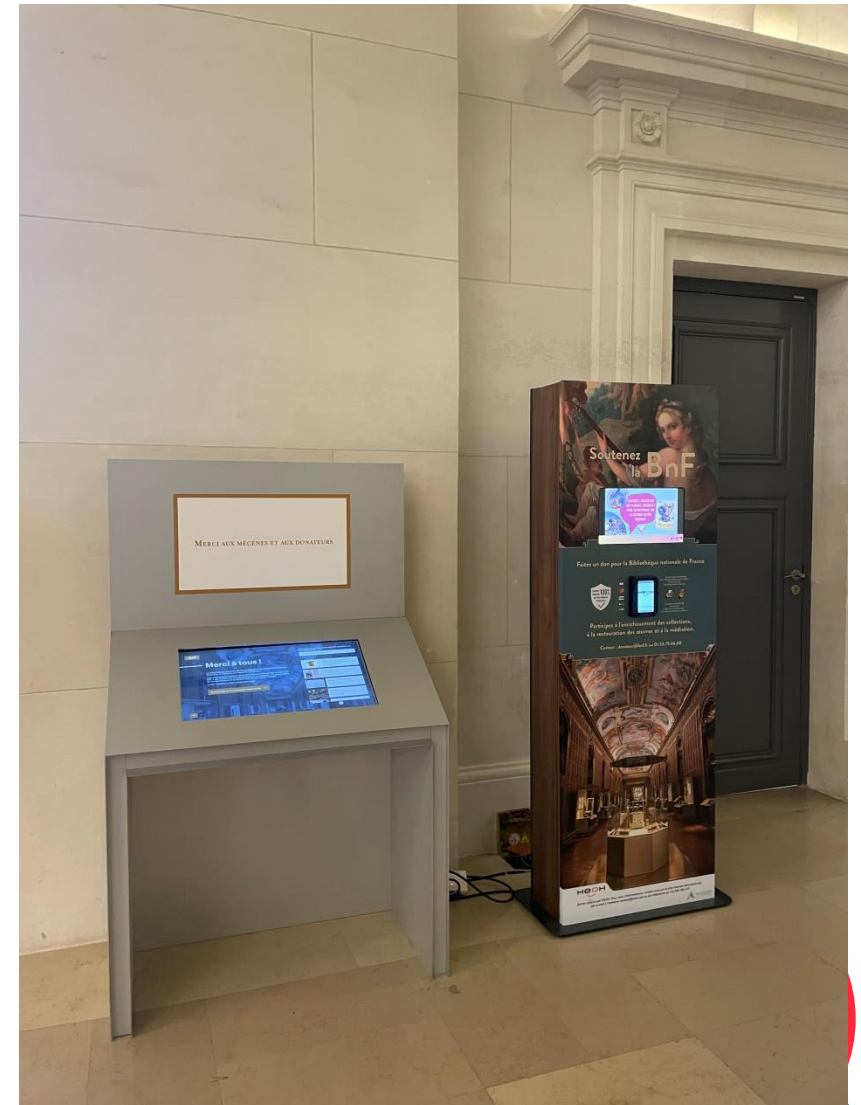
- 120 tables
- 54 lampes
- 14 calorifères
- 332 bibliothèques
- 16 colonnes
- 16 villes
- 2 caryatides dans le hall Vivienne





# Adoption du mobilier de la salle Ovale







# Nommage

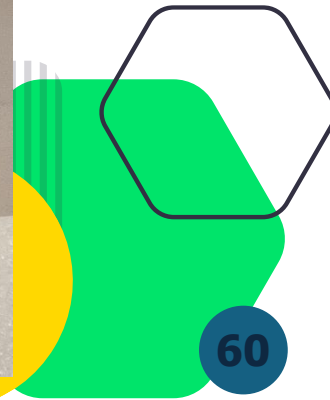
## Galerie Mansart - Galerie Pigott





# Nommage

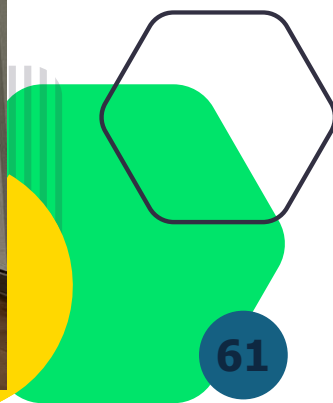
Salle des Colonnes – Salle Fondation Leon Levy



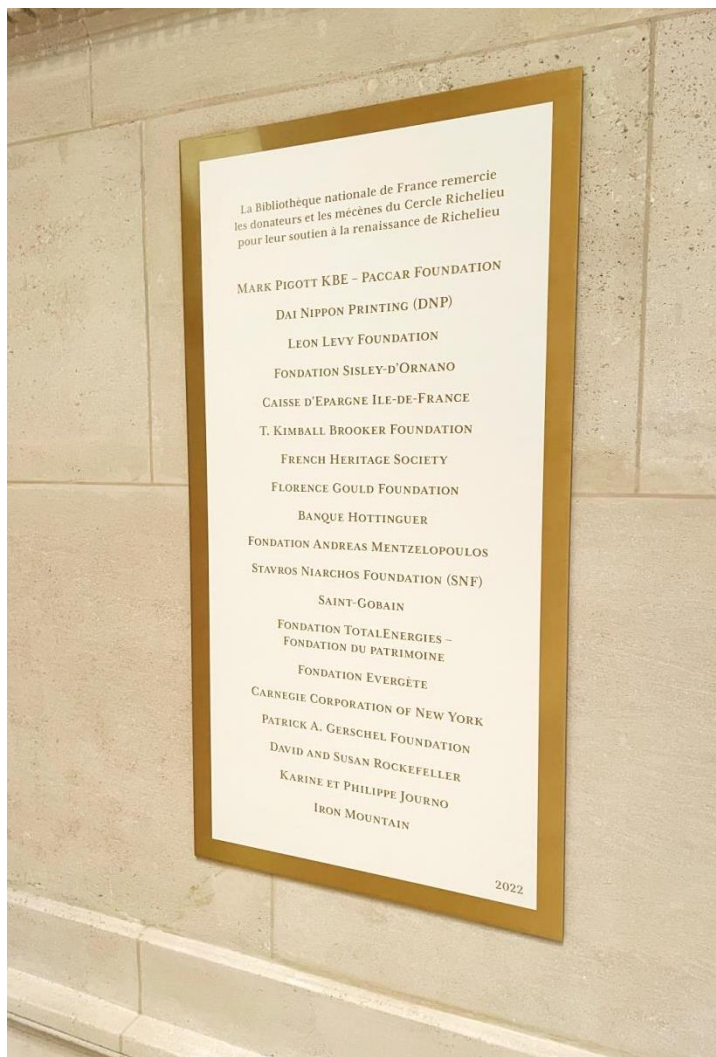


# Nommage

## Cabinet Précieux – Salle Sisley – d’Ornano



# Le Cercle Richelieu



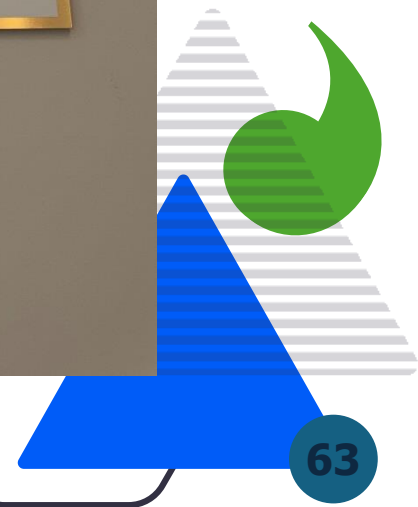
Signalétique :

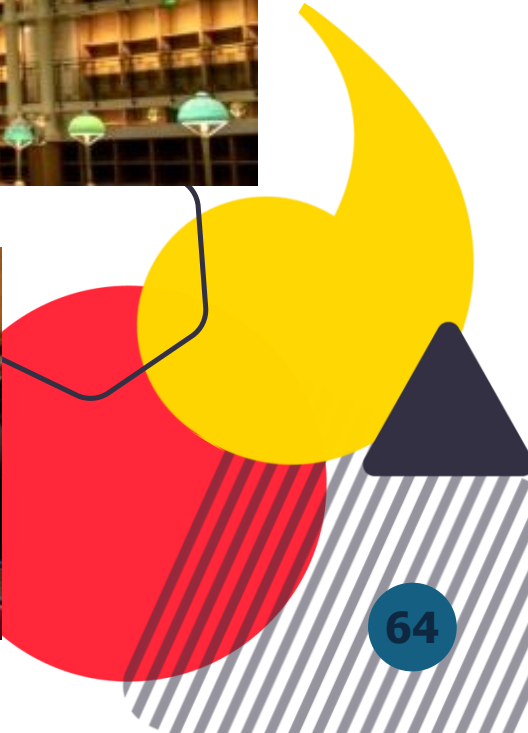
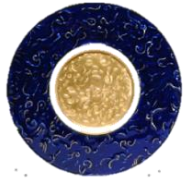
- Plaque de remerciement collectif
- Plaque de remerciement par salle
- Plaque nom de salle
  
- Mention
- Pas de logos





# Remerciements







# Patrimoine & Contreparties : Atelier collaboratif

**Créons ensemble une offre de contreparties  
innovantes**

**Imaginons différentes situations et contraintes**

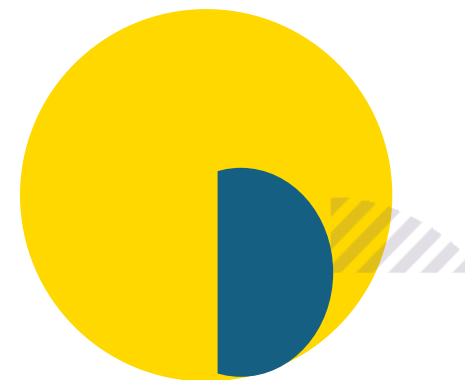




# Retrouvez-nous sur nos prochains RDV de l'AFF

- 17 octobre : Webinaire de pré-conférence **Stratégies Grands Donateurs : perspectives Croisées sur les enjeux à venir**
- 28 & 29 octobre : Formation « **Bâtissez votre stratégie grands donateurs** »
- 5 & 6 novembre : **3ème Conférence Grands donateurs et Philanthropie**

**A noter dans vos agendas : prochaine conférence culture – novembre 2025**





# Club AFF des directeurs du développement pour la Culture

Partage d'expérience, échanges sur les opportunités et renforcement des liens entre les « chefs d'orchestre » de la stratégie de fundraising, ce club AFF a pour objectifs de favoriser un **networking qualitatif entre pairs** et le **partage de problématique commune** dans un cadre convivial

## Les prochaines rencontres du Club :

- 14 novembre 12h30 : **Webinaire thématique « Fundraising culturel dans nos régions »**
- 4 février : **Matinale et visite du musée Picasso-Paris**

*Réservé aux directrices et directeurs du développement en poste*

*Contactez Giovanni Verduci ([giovanni@fundraisers.fr](mailto:giovanni@fundraisers.fr) pour plus d'information !*





# Replays

## **Retrouvez tous nos replays du cycle de Webinaires Culture 2024 :**

- Mécénat culturel & ancrage territorial : <https://youtu.be/h2YjYFp1mbw>
- Mécénat participatif : <https://youtu.be/vscFDoi75J4>
- Modèle économique du spectacle vivant et du patrimoine culturel : [https://youtu.be/fOi5eNM\\_3jU](https://youtu.be/fOi5eNM_3jU)
- Comment structure sa stratégie de mécénat individuel : <https://youtu.be/jhl-Bb0rAXs>

## **Mais aussi d'autres replays sur des sujets similaires :**

Séminaire de l'AFF 2024 - Mécénat & RSE : Quelles sont les "nouvelles" attentes des entreprises ? <https://youtu.be/BiDY9XcTUQI>

Webinaire AFF - Fundraising tour : Contrepartie du mécénat et cadre juridique  
<https://youtu.be/gwKqLnjZR2g>

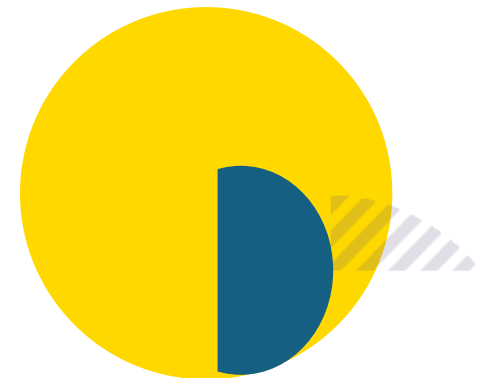




**Merci aux intervenantes pour leur participation**

**Un grand merci aux membres de la BNF Richelieu pour leur accueil, un merci particulier à :**

- **Kara Lennon-Casanova**
  - **Margaux Béjot**
  - **Federica Serputi**
  - **Catherine Brial**





**Merci à tous pour votre participation,**

**N'hésitez pas à nous partager votre avis sur la  
matinale via la fiche d'évaluation**

**Vous êtes maintenant conviés à une visite  
libre de la BnF Richelieu**

