



18^{ème} Conférence
ESR et Santé de l'AFF



12 et 13 mars 2024



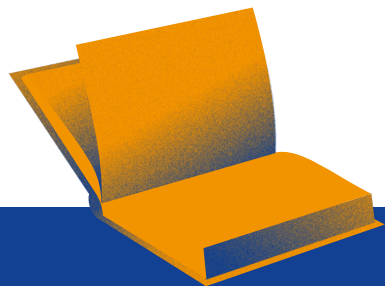
**D'une stratégie axée sur les
Grands Donateurs à une collecte
plurielle :
quelles étapes clés pour cette
transition ?**



#AFFESR2024 #SuperFundraiser

Dauphine
FONDATION

**LA FONDATION DAUPHINE
EN QUELQUES MOTS**





LA FONDATION DAUPHINE EN QUELQUES MOTS

UNE FONDATION ADOLESCENTE et A TAILLE HUMAINE

16 ans! Création en 2008 par le Président de l'Université Paris Dauphine - PSL de 2007 à 2016.

Champs d'action : soutenir le développement de l'Université en finançant des projets à impact éducatif et sociétal.

Egalité des
Chances

Recherche

Entrepre-
neurial

Ecosystème
Etudiant

Stratégie de collecte : PP / PM

Depuis 2008 :

- 45 millions € collectés
- + 2 000 donateurs et + 40 entreprises partenaires

Une équipe de 5 personnes





LA FONDATION DAUPHINE : ETAT DES LIEUX EN 2023

4

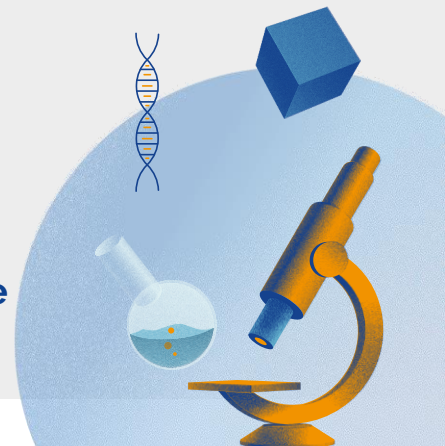
UNE STRATEGIE PRINCIPALEMENT ORIENTEE GRANDS DONATEURS

Stratégie grands donateurs : bien qu'incontournable, elle présente certaines limites :

- Dépendance risquée et vulnérabilité aux fluctuations et aux changements de comportement des donateurs.
- Manque de diversification
- Difficulté de trouver de nouveaux grands donateurs à fidéliser.

Constat 2023 : - 34 grands donateurs => - 350K€!

Objectif : développer et diversifier la collecte de façon significative afin de garantir un fonds annuel stable et sécurisant.



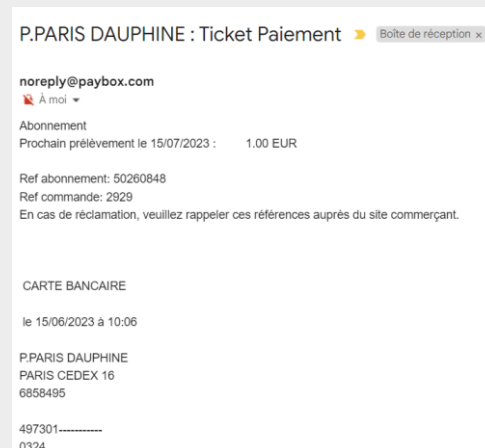
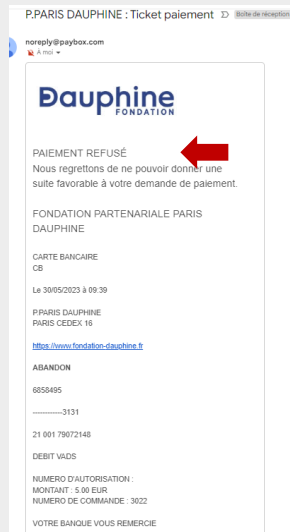
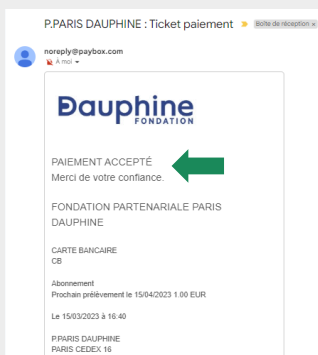


LA FONDATION DAUPHINE : ETAT DES LIEUX EN 2023

DES MOYENS RESTREINTS

Un formulaire de don en ligne obsolète

- Un seul mode de paiement accepté (CB)
- Pas de personnalisation
- Pas de fidélisation donateur
- Pas de "rattrapage" don en échec
- ...



<input type="checkbox"/>	<input type="star"/>	<input type="reply"/>	noreply	Boîte de réception	P.PARIS DAUPHINE : Ticket Paiement - Abonnement Prochain prélèvement le 15...	15/12/2023
<input type="checkbox"/>	<input type="star"/>	<input type="reply"/>	noreply	Boîte de réception	P.PARIS DAUPHINE : Ticket Paiement - Abonnement Prochain prélèvement L...	15/11/2023
<input type="checkbox"/>	<input type="star"/>	<input type="reply"/>	noreply	Boîte de réception	P.PARIS DAUPHINE : Ticket Paiement - Abonnement Prochain prélèvement L...	15/10/2023
<input type="checkbox"/>	<input type="star"/>	<input checked="" type="reply"/>	noreply	Boîte de réception	P.PARIS DAUPHINE : Ticket Paiement - Abonnement Prochain prélèvement ...	15/09/2023
<input type="checkbox"/>	<input type="star"/>	<input type="reply"/>	noreply	Boîte de réception	P.PARIS DAUPHINE : Ticket Paiement - Abonnement Prochain prélèvement le 1...	15/08/2023
<input type="checkbox"/>	<input type="star"/>	<input checked="" type="reply"/>	noreply	Boîte de réception	P.PARIS DAUPHINE : Ticket Paiement - Abonnement Prochain prélèvement L...	15/07/2023
<input type="checkbox"/>	<input type="star"/>	<input type="reply"/>	noreply	Boîte de réception	P.PARIS DAUPHINE : Ticket Paiement - Abonnement Prochain prélèvement le 1...	15/06/2023
<input type="checkbox"/>	<input type="star"/>	<input checked="" type="reply"/>	noreply	Boîte de réception	P.PARIS DAUPHINE : Ticket paiement - PAIEMENT ACCEPTÉ Merci de votre con...	30/05/2023
<input type="checkbox"/>	<input type="star"/>	<input type="reply"/>	noreply	Boîte de réception	P.PARIS DAUPHINE : Ticket paiement - PAIEMENT REFUSÉ Nous regrettons de ...	30/05/2023
<input type="checkbox"/>	<input type="star"/>	<input type="reply"/>	noreply	Boîte de réception	P.PARIS DAUPHINE : Ticket paiement - PAIEMENT REFUSÉ Nous regrettons de ...	26/05/2023



L'effort de don des moins de 30 ans désormais identique à celui des plus de 70 ans

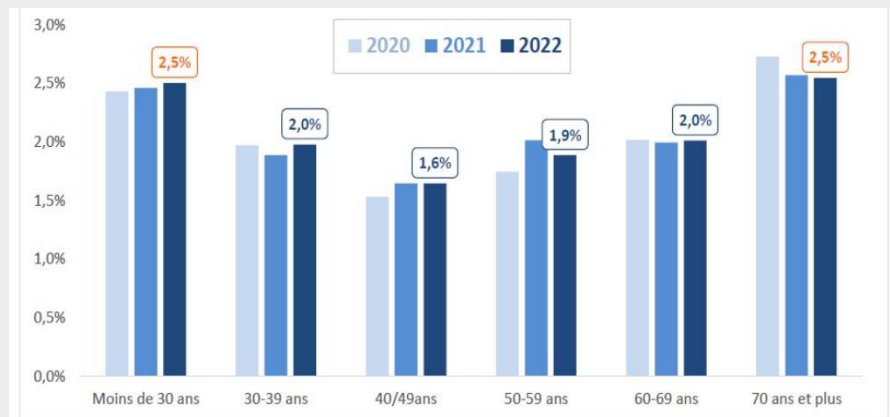
Les moins de 30 ans & les 70 ans et plus se démarquent par l'effort de don le plus élevé :

- En trois ans, **l'effort des plus jeunes progresse.**
- Il se situe désormais au même niveau que celui des 70 ans et plus, qui régresse un peu.

Les âges intermédiaires, à savoir les actifs, entre 40 et 59 ans, ont **un effort de don significativement inférieur** aux autres tranches d'âges avec un rapport de don de 1,6 % (40-49 ans) et de 1,9 % (50-59 ans).

Fondation Dauphine :
Moyenne d'âge grands donateurs : 59 ans
Moyenne d'âge donateurs Fonds annuel : 52 ans

L'effort des donateurs, en fonction des tranches d'âge



Source : Direction générale des Finances publiques. [Traitement Recherches & Solidarités](#).



Un élargissement des tranches d'âge qui se digitalisent

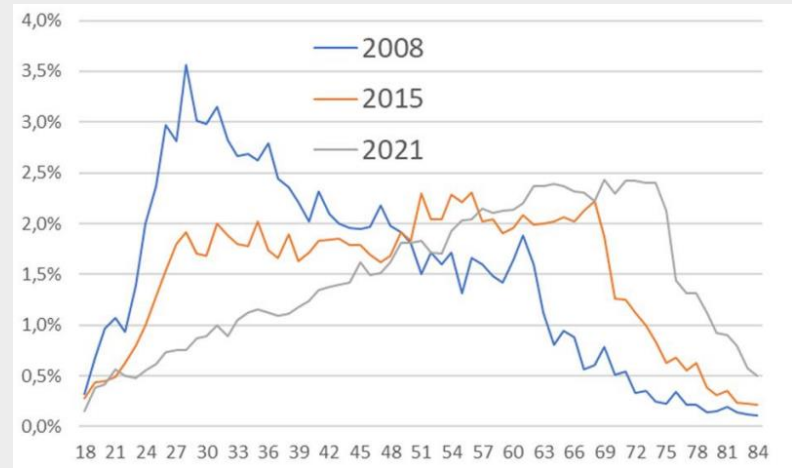
Les actifs

Les actifs se distinguent par leur propension à donner numériquement : le numérique correspond à 51 % de la collecte en dons ponctuels auprès des 35-54 ans contre seulement 25% pour l'ensemble des donateurs

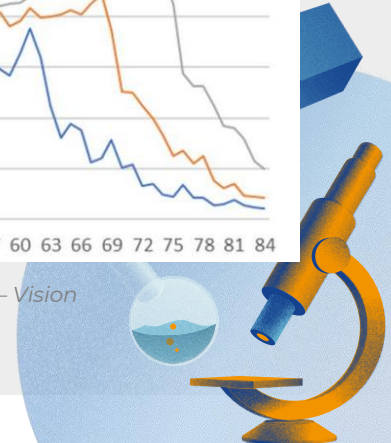
Le recrutement en ligne concerne toutes les tranches d'âge

- A noter dans le temps en dons ponctuels en ligne :
- En 2008, un recrutement pic sur les populations jeunes trentenaires.
 - En 2015 un « plateau » jusqu'à 70 ans.
 - En 2021, une croissance du recrutement jusqu'à 75 ans.

La distribution des recrutés DP online par âges en 2008, 2015 et 2021



Source : [Baromètre de la générosité SI 2023](#) – Vision donateur

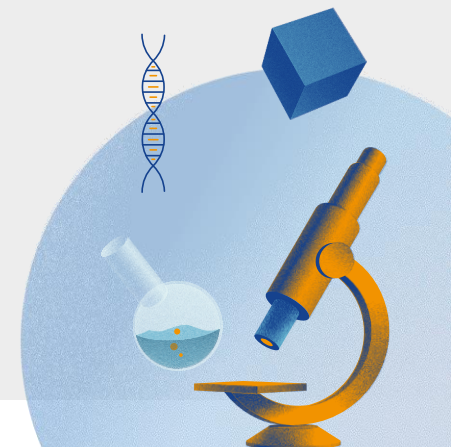




DES MOYENS RESTREINTS

Une Base de données à actualiser

- Base de données "personnalisée" créée en 2012 => notions CRM, ciblage marketing non pris en compte
 - Toute demande d'amélioration demande un développement spécifique hors de prix
 - Mise à jour des adresses manuelle et fastidieuse => taux de NPAI très important
 - Traitement des GD sous Excel pour plus de "flexibilité" et de "fiabilité"
- => Objectif : remettre la base de données au cœur de notre collecte





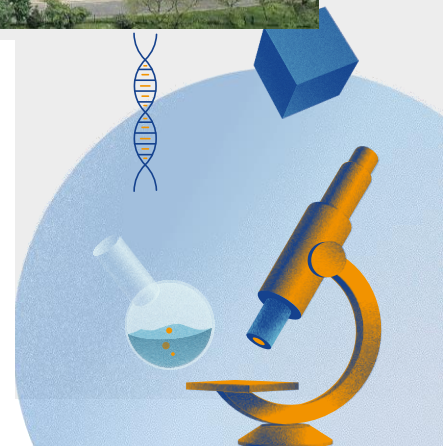
LA FONDATION DAUPHINE : ETAT DES LIEUX EN 2023

DES MOYENS RESTREINTS

- Institution de grande envergure :
9000 étudiants,
530 administratifs,
3000 enseignants-chercheurs
=> services cloisonnés.

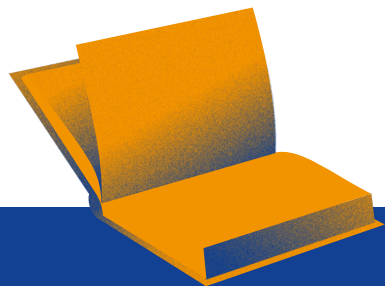


- Des bases de données différentes :
Microsoft Dynamics
AlumForce
Eudonet
Bloomerang
=> pas de mutualisation mais des "passerelles" possibles



ORIENTATION 2024 : VERS UNE COLLECTE PLURIELLE

Optimisation des outils & de la communication





ORIENTATION 2024 : VERS UNE COLLECTE PLURIELLE

UN FORMULAIRE DE DON OPTIMISÉ !

- Ergonomie et design optimisés
- Modes de paiements diversifiés :
 - o CB
 - o Virement instantané
 - o Paypal
 - o Chèque
- Déclinaisons de formulaires selon les campagnes, les périodes...
- Messages personnalisés :
 - o Remerciements
 - o Don en échec
 - o Don en attente

2 messages

[Retour](#) **Merci pour votre soutien !**

Dauphine <contact@fondation-dauphine.fr> a écrit :

Madame DESGEORGES,

Votre don ponctuel de 10,00 € à bien été pris en compte.

Au nom de la Fondation Dauphine et de l'Université Paris Dauphine-PSL, je tiens à vous en remercier très sincèrement.

Votre geste généreux permettra de renforcer notre action auprès des étudiants dauphinois à travers nos 3 grands axes de développement :

- La responsabilité sociale
- L'innovation et la créativité
- Le rayonnement international

Nous sommes présents et actifs sur LinkedIn, je vous encourage à vous connecter pour suivre le fil de notre activité : [je me connecte](#)

Un reçu fiscal vous sera envoyé très prochainement. Pour toute question sur les actions de la Fondation Dauphine ou sur votre don, n'hésitez pas à me contacter au [01 44 05](tel:014405)

+24% en nb dons en ligne

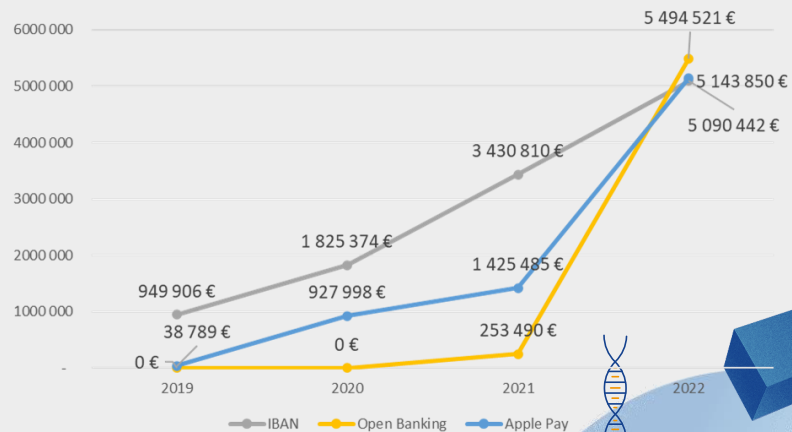
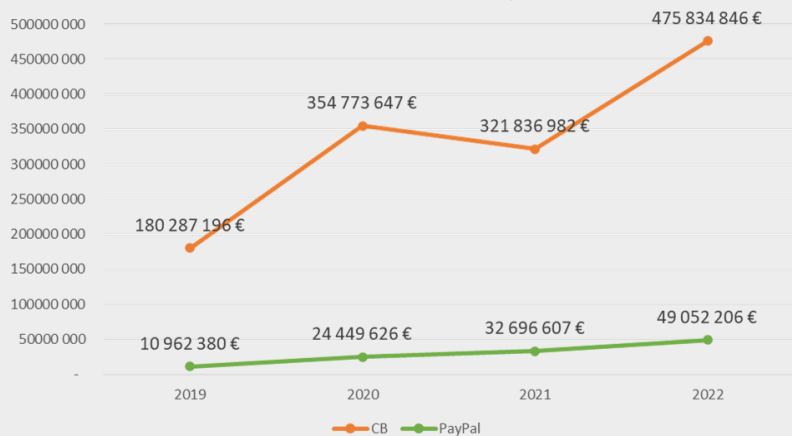
17% en montant en ligne

- ☐ ☆ ⌵ **Fondation Dauphine** Boîte de réception **Vous avez souhaité faire un don ?** - Monsieur et Madame DESGEORGES, Vou...
- ☐ ☆ ➤ **Fondation Dauphine** Boîte de réception **Votre soutien est en attente de règlement** - Madame DESGEORGES, Nous v...



Les évolutions des différents modes de paiement

Montants collectés / modes depuis 2019



Source : [Modes de paiement, une stratégie de collecte ?](#) - France Générosités

Chiffres 2023 Fondation Dauphine

	% montant	% nb don
CB	83%	85%
PayPal	4%	10%
Virement instantané	13%	5%

Chiffres 2023 Eudonet

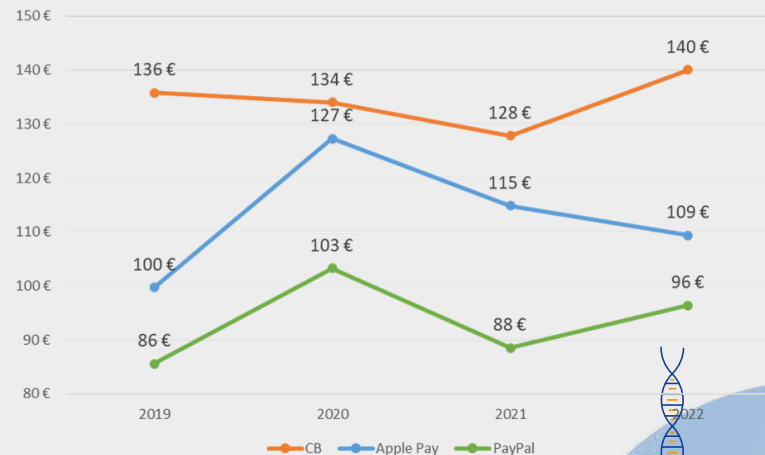
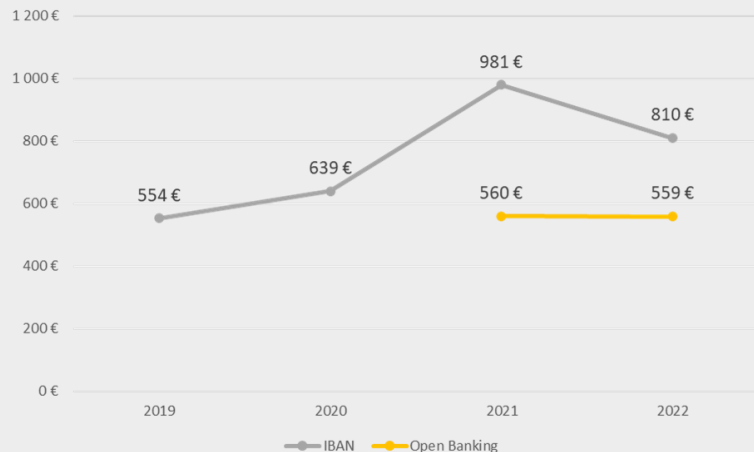
	% montant	% nb don
CB	80%	70%
PayPal	7%	12%
Virement instantané	2%	0,1%
SEPA ou SDD	9%	17%





Les évolutions des différents modes de paiement

Montants collectés / modes depuis 2019



Source : [Modes de paiement, une stratégie de collecte ?](#) - France Générosités

**Chiffres 2023
Fondation
Dauphine**

	Don moyen
CB	373 €
PayPal	150 €
Virement instantané	1 086 €

**Chiffres 2023
Eudonet**

	Don moyen
CB	132 €
PayPal	74 €
Virement instantané	620 €
SEPA ou SDD	98 €





ORIENTATION 2024 : VERS UNE COLLECTE PLURIELLE

UNE MIGRATION VERS UNE BASE CRM

- Migration lancée en décembre 2023
- Mise en ligne prévue fin mars 2024
- Intégration du flux des dons GiveXpert
- Indicateurs de suivi
- Cycle de vie du donateur (nouveaux donateur, donateur GD, inactifs...)
- Normalisation des adresses postales

The screenshot displays the Eudonet CRM interface for a donor profile. The header includes navigation tabs: Accueil, Contacts, Dons, Projets, Campagnes, Remerciements, Opportunités, Sas de validation, Saisissez vos dons, SEPA Lots, Bordereaux, and a search icon. The profile is for Sylvie LEROY, a 'Donateur particulier' (Mécène, Parrain). Key details include: Preference of delivery (SMS), phone number (+33 4381231234), email (sleroy@eudonet.com), and LinkedIn profile link. The interface is divided into sections: 'Signets' (with 'Détails' selected), 'Adresses', 'Dons', 'Reçus Fiscaux', 'Valorisation', and 'Notes & Description'. The 'Détails' section shows personal information: Name (Sylvie LEROY), Gender (Femme), Birth date (25 - 34 ans), and Nature (Donateur particulier...). The 'Notes & Description' section is currently empty.

The 'Informations donateur' summary card displays various metrics and settings for the donor. It includes: Recurrence (Inférieur à 6 mois), Date 1er don (06/06/2023), Cumul dons (1 530,00), Montant N-1 (0,00), Scoring (Donateur ponctuel), and ID du profil NetBank (Paysafe). It also shows the frequency (Semestriel), last donation date (12/06/2023), number of donations per year (2), and promises for the year (0,00). Other fields include Montant N-2 (0,00), Montant N-3 (0,00), Montant Adhésion Année N (0,00), Preference of delivery (Mail, courrier), and ID PP. There are checkboxes for 'Gift Aid' and 'Archiver', and a 'Maj Calculs' button.



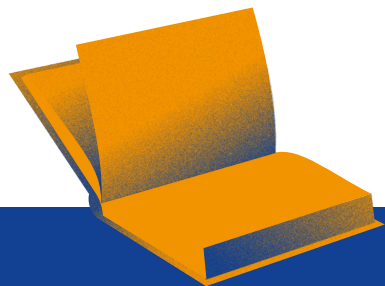
ORIENTATION 2024 : VERS UNE COLLECTE PLURIELLE

UNE COMMUNICATION OPTIMISEE

- Développer la communication auprès des services de l'université
- Partager les agendas
- Créer des synergies / Se positionner comme étant au service de l'université

2024	JANV	FEV	MARS
vacances scolaires		10 au 26.02	
Formation - candidatures	Ouv.parcoursup Ouv. 1ers DGE	Ouv. 1ers DN	
Formation - Temps forts	SDL Welcome Week RDD Masters	JDM Think international JPO Londres	Yerun AG JPO IPJ
Formation et Entreprises	Forum Recrute.	Lancement TA Afterwork	
Incub/Fondation/Alumni		Startup WE-Incub	45ans des promos
Evénements - Temps forts	5ans Fem.Sciences	Paris School of IA AGIR séminaire	HOF (4 au 27) Print. Assurance AGIR séminaire Entre. Excellence
Evénements - Interne	vœux personnel Palmes Académiques	CROUS personnel	print.des poetes Olympiades course PSL
Expositions		Expo tramway	Expo tramway
Nv Campus			Panneaux Portes
Interne - Elections		Elec.partielle CS	Elec.part. MSO et IPJ
Université "grands projets"		HCERES offre F.	
Univ & PSL classements		QS	DEP locaux - DIE PSL Week + thèse180S
Recherche - D. Eclairages	dossier 3		dossier 4
Autres projets DIRCOM	Site - page shools Sobriété Numérique	site-schéma exed Prix	MyD MAJ sécurité Nouveaux RS ? Charte com resp Mission statement

**ORIENTATION 2024 : VERS
UNE COLLECTE PLURIELLE**
Exemples d'actions ciblées - mutualisées



ORIENTATION 2024 : VERS UNE COLLECTE PLURIELLE

17

UN TANDEM FONDATION – ASSO ALUMNI

Dauphine
ALUMNI

Dauphine
FONDATION

Paris, le 24 octobre 2023

"Friendraising" & "Fundraising"



Soutenez la Fondation Dauphine

Cette année, les étudiants font face à des défis financiers accrus, avec une hausse de près de 6,5% du coût de la vie étudiante. Dans ce contexte économique complexe, la Fondation Dauphine intensifie ses efforts pour garantir la réussite des étudiants...

[En savoir plus >>](#)



Soutenez votre Université Paris Dauphine-PSL

Depuis sa création en 2008, la Fondation Dauphine soutient le progrès de l'enseignement supérieur et le développement de l'Université Paris Dauphine - PSL en finançant des projets stratégiques et innovants grâce aux dons de particuliers et d'entreprises. Animée par une vision d'excellence et de solidarité pour l'université, la Fondation favorise les initiatives dauphinoises de recherche et d'entrepreneuriat, la mobilité internationale, la formation culturelle, le logement des étudiants, ainsi que l'égalité des chances.

Votre soutien contribue directement à façonner un futur prometteur pour Dauphine. Merci !

Mon don

JE DONNE UNE FOIS

150 € 300 € 600 € 1 000 €

Montant fixe €

JE SOUHAITE CONSACRER MON DON A

Développement de la fondation

IFI Impôt sur le revenu Société

Mes coordonnées

* Champ obligatoire

Je représente une organisation ou une société

Civilité *

Nom * Prénom *

E-mail *

Mon règlement

JE DONNE PAR CB

JE DONNE PAR VIREMENT

JE DONNE PAR PAYPAL

Je donne par chèque

Cher Alumni de Dauphine,

Nous sommes ravis de vous adresser ce dixième numéro du DauphiNews !

Créé il y a maintenant trois ans, le DauphiNews est le fruit d'un projet collectif qui a pour but de maintenir le lien avec les Alumni. Il aspire à mettre en valeur le rayonnement de l'Université Paris Dauphine - PSL et à souligner la force de notre réseau.

Dans ce numéro, outre le palmarès du Prix Made In Dauphine 2023, vous découvrirez un article sur les 10 ans de l'Incubateur Dauphine, une initiative créée et financée par la Fondation Dauphine.

La Fondation Dauphine et l'association Dauphine Alumni partagent un objectif commun de soutien et de promouvoir les projets de l'Université Paris Dauphine - PSL en favorisant la réussite des étudiants et le renforcement du réseau des Alumni dont vous faites partie. Cette étroite collaboration au fil des années a été cruciale pour créer un impact significatif et positif sur notre université. Pépinière de projets à impact éducatif, social, entrepreneurial, la Fondation finance des programmes stratégiques et innovants comme l'incubateur ou le programme égalité des chances.

Votre soutien est essentiel pour poursuivre notre mission commune. Que vous soyez cotisant à Dauphine Alumni, donateur de la Fondation Dauphine, ou les deux, nous vous invitons chaleureusement en cette fin d'année à poursuivre votre engagement qui est essentiel pour nous.

Ensemble, nous pouvons continuer à accompagner l'excellence académique, la recherche innovante, et l'entrepreneuriat au sein de notre université. Votre contribution est précieuse et fera une réelle différence.

Nous vous remercions vivement pour votre confiance et votre engagement au sein de notre belle communauté Dauphinoise.

Bien à vous,

Christophe Chenet
MSG '84
Président de Dauphine Alumni

Vincent Montagne
MSG '85, M212 '86
Président de la Fondation Dauphine

Pour adhérer/cotiser à l'association des Alumni et recevoir le DauphineNews :



dauphine-alumni.org

Pour soutenir la Fondation Dauphine et faire un don :



fondation-dauphine.fr/don

P.S. : En faisant un don avant le 31 décembre, vous contribuez activement à la réussite des étudiants tout en réduisant votre impôt sur le revenu.



ORIENTATION 2024 : VERS UNE COLLECTE PLURIELLE

UN TANDEM FONDATION – ASSO ALUMNI

- Soirée anniversaire a rassemblé les diplômés de 1982, 1983, 1984 et 1985 de la Maîtrise de Sciences de Gestion
- Environ 100 Alumni présents
- Présentation des 3 Présidents suivie d'un cocktail



A l'occasion des 45 ans des promotions 1978, 1979, 1980 et 1981 de la Maîtrise de Sciences de Gestion, la [Fondation Dauphine](#) et [Dauphine Alumni](#) vous convient à une

Soirée anniversaire de promotions de Dauphine
Lundi 25 mars 2024 à 19h00





ORIENTATION 2024 : VERS UNE COLLECTE PLURIELLE

19

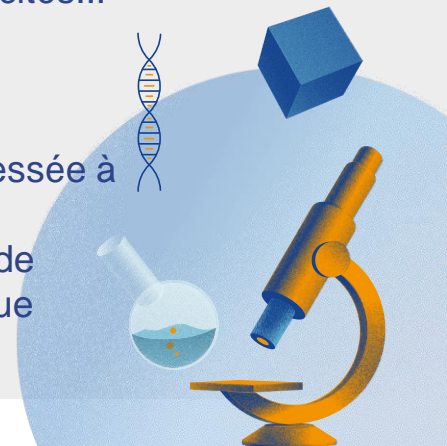
UN TANDEM FONDATION – ASSO ALUMNI

"Friendraising" & "Fundraising" pour une collaboration qui sert nos intérêts communs et qui maximise notre visibilité auprès des Alumni.

- Intervention de la Fondation lors des événements Alumni : remise de prix, petits déjeuners nominations...
- Co-organisation d'événements Alumni : anniversaires de promo...
- Présence la Fondation dans le magazine des Alumni (DauphineWS) : articles, publicités...
- Consentement Fondation sur le formulaire d'inscription à l'association des Alumni

ET en fin d'année :

- Envoi du magazine avec ajout d'une lettre co-signée de nos deux présidents - adressée à l'ensemble de leurs contacts **et** à tous les donateurs de la Fondation.
- Relai de notre campagne de collecte dans une relance mail en décembre auprès de l'ensemble de la Base des Alumni. Avec renvoi vers un formulaire de don spécifique



Challenge inter-promos Alumni-Plus de l'ICAM

UN PARCOURS DE CONVERSION PERSONNALISÉ PAR PROMOTION

La landing page 1



LE CHALLENGE ALUMNI PLUS Q'EST CE QUE C'EST ?

Un challenge inter-promos pour rassembler les alumni autour des grands projets de développement de l'ICAM : tous les dons ont un impact, encore plus lorsqu'ils sont multipliés ! L'ICAM et la Fondation Féron-Vrau ont besoin de votre soutien !

CHALLENGE TA PROMO !

En 2021, la promotion IL165 a été la plus généreuse : elle a collecté 25 550€ en 24 dons. **Quelle promo fera mieux en 2022 ?**

Le top 5

Promo	Montant de la collecte	Nombre de dons
1. PROMO IL162 (novembre 2021)	20 000 €	10
2. PROMO IL161 (novembre 2021)	18 000 €	9
3. PROMO IL175 (novembre 2021)	15 000 €	8
4. PROMO IL168 (novembre 2021)	12 000 €	7
5. PROMO IL169 (novembre 2021)	10 000 €	6

Les résultats des collectes par promo seront connus dans quelques jours, le temps que les chèques soient achetés par la Poste.

Promo	Montant collecté	Nombre de dons
Promo IL162	20 000 €	10
Promo IL161	18 000 €	9
Promo IL175	15 000 €	8
Promo IL168	12 000 €	7
Promo IL169	10 000 €	6
Promo IL166	8 000 €	5
Promo IL167	7 000 €	4
Promo IL164	6 000 €	3
Promo IL163	5 000 €	2
Promo IL165	4 000 €	1

La page de collecte de promo 2



2 minutes suffisent pour faire un don pour ta promo

Promo IL175

par La promo 1975 de Lille

Vous pouvez être fiers de notre promotion IL175 !

En effet, nous avons collecté 18 136 € en 12 dons et 14 156€ pour les projets de la Fondation Féron-Vrau. Notre promo fait donc partie du TOP 10 des promotions les plus généreuses !

En collectant plus de 30 dons ou 26 000€, devenons la promo la plus généreuse de 2022 !

18136 € collectés, pour le moment en 2022. Chaque don compte pour atteindre tous ensemble... 26 000 € !

Mon message

Chère promo IL175,

En qualité d'alumni, il est de notre ressort de nous motiver les uns les autres pour pousser que notre promotion soit toujours soutenue dans les projets de l'ICAM et de la Fondation Féron-Vrau qui se les cities pour la magnifique tête de vecteur de la mixité sociale depuis plus de 40 ans.

L'ICAM nous a beaucoup donné, il est important que cette chaîne de solidarité perdure afin que les générations à venir puissent également étudier au sein d'une institution, un France comme à l'international, qui favorise leur épanouissement, leur ouverture aux autres et leur compréhension des transformations de notre société.

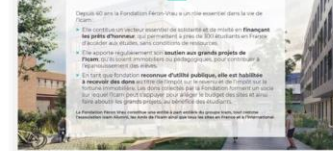
En tant que Fondation reconnue d'utilité publique, elle est habilitée à recevoir des dons au titre de l'impôt sur le revenu et de l'impôt sur la fortune immobilière. Les dons collectés par la Fondation forment un socle sur lequel l'ICAM peut s'appuyer pour alléger le budget des élèves et ainsi faire aboutir les grands projets, au bénéfice des étudiants.

La Fondation Féron-Vrau constitue une entité à part entière du groupe ICAM, tout comme l'Association ICAM Alumni, les Amis de l'ICAM ainsi que tous les sites en France et à l'international.

La promotion IL175 a été une des promos les plus généreuses en 2021 en nombre de dons. Tous ensemble nous avons collecté 18 136 € et 14 156 € !

Mobilisons nous pour placer notre promo sur le podium !
Vites promotez les plus généreux ! 🙌 🙌 🙌

Pourquoi collecter pour la Fondation Féron-Vrau ?



18 136 € collectés sur un objectif de 26000 €

73%

12

Dons

0

Sur versés

Vos dons

11 546 € - 1 y a 1 mois

chèques par Anonymat

400 € - 1 y a 1 mois

par Anonymat

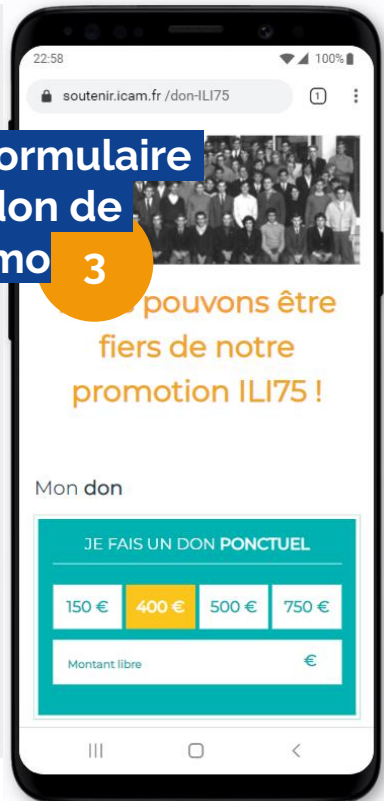
500 € - 1 y a 1 mois

par Anonymat

350 € - 1 y a 1 mois

chèques par Anonymat

Le formulaire de don de promo 3



Vous pouvez être fiers de notre promotion IL175 !

Mon don

JE FAIS UN DON PONCTUEL

150 €

400 €

500 €

750 €

Montant libre

€



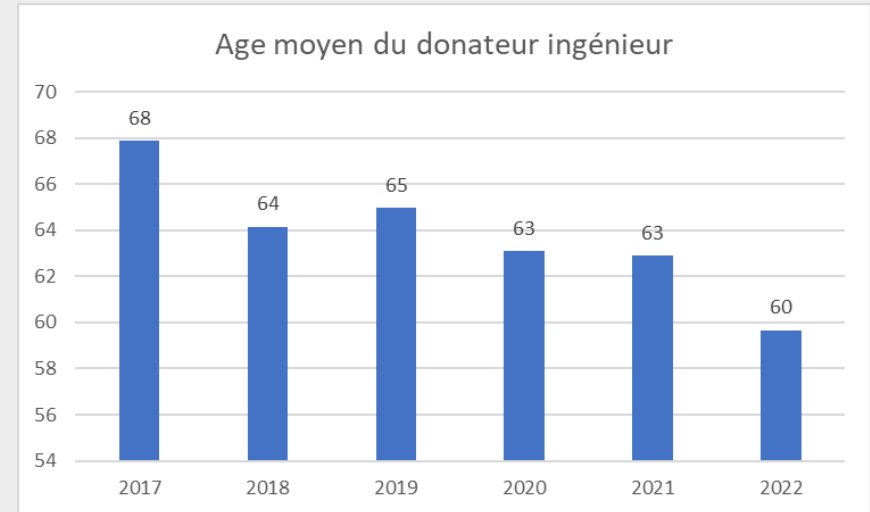
Résultats de la campagne Peer-to-peer sur l'enjeu de rajeunissement des donateurs

64k€ collectés

190 dons, dont 160 nouveaux donateurs

Parmi ces nouveaux donateurs, l'Icam a comptabilisé :

- 100 alumni dont la promo est après 2000
- 60 après 2010 vs 36 en 2021





Les bonnes pratiques : formulaire d'inscription



BETTERworld Gala de charité

Le 13 octobre 2023

Mon inscription

Ticket Une place 100.00 € X

Réservation d'une place.
Vous partagerez la table et aurez ainsi l'occasion de faire connaissance avec des donateurs de l'organisation.

Table Une table pour 4 personnes 600.00 € X

Réservation d'une table pour 4 personnes.
La possibilité d'avoir une table privée partagé en famille ou entre amis.

VIP Ticket Une place VIP 1 000.00 € X

Réservation d'une place VIP.
Vous aurez accès à la salle en premier et pourrez déguster une coupe de champagne en attendant le début de la soirée.
Vous faites également un don de 800 € à l'organisation
Vous partagerez la table et aurez ainsi l'occasion de faire connaissance avec des donateurs de l'organisation.

Je fais un don complémentaire Montant libre €

Montant total : 0 €



Impôt sur le revenu Société

Votre soutien de 0 € dont la part déductible est de 0 €, ne vous coûte que 0 € après réduction d'impôts de 66%, dans la limite de 20% de votre revenu imposable. Le surplus étant reportable 5 ans.

Programme de la soirée

19h : Accueil |
19h-20h : Cocktail
20h : Dîner
21h30 : Remise des prix

Mon inscription

Ticket Une place 100.00 € X

Réservation d'une place.
Vous partagerez la table et aurez ainsi l'occasion de faire connaissance avec des donateurs de l'organisation.

Participant numéro 1

Nom * Prénom *

Participant numéro 2

Nom * Prénom *

Table Une table pour 4 personnes 600.00 € X

Réservation d'une table pour 4 personnes.
La possibilité d'avoir une table privée partagé en famille ou entre amis.

Participant numéro 1

Nom * Prénom *

Participant numéro 2

Nom * Prénom *

Participant numéro 3

Nom * Prénom *

Participant numéro 4

Nom * Prénom *

VIP Ticket Une place VIP 1 000.00 € X

Réservation d'une place VIP.
Vous aurez accès à la salle en premier et pourrez déguster une coupe de champagne en attendant le début de la soirée.

Impôt sur le revenu Société

Votre soutien de 800 € dont la part déductible est de 0 €, ne vous coûte que 800 € après réduction d'impôts de 66%, dans la limite de 20% de votre revenu imposable. Le surplus étant reportable 5 ans.

Programme de la soirée

19h : Accueil
19h-20h : Cocktail
20h : Dîner
21h30 : Remise des prix





ORIENTATION 2024 : VERS UNE COLLECTE PLURIELLE

DES PARTENARIATS CIBLES POUR PLUS D'ENGAGEMENT

De : Pauline Leroux-Colin - Fondation Dauphine <contact@fondation-dauphine.fr>

Réponse : contact@fondation-dauphine.fr

Objet : Les étudiants du Magistère BFA comptent sur vous !

Dauphine
FONDATION



Objectif New-York mars 2024 !

Notre magistère organise cette année deux voyages à Londres et New-York, offrant à nos étudiants une immersion unique dans le monde de la Banque, de la Finance, et de l'Assurance. Afin de garantir la participation de tous, nous avons créé, en collaboration avec la Fondation Dauphine un fond de soutien exclusivement réservé au magistère BFA, accordé aux étudiants nécessiteux sous forme de bourses. La Fondation Dauphine s'engage ainsi à reverser 30% des dons reçus directement au magistère.

Chers Alumni du Magistère BFA,

Un immense merci à ceux qui ont répondu à notre appel ! Votre générosité fait déjà la différence. Nous sommes ravis de vous annoncer que **la Fondation Dauphine s'engage à verser la somme de 2500€ au magistère**, correspondant à votre participation en 2023.

Le financement de ces voyages demeure un défi, et chaque euro supplémentaire nous rapproche de notre objectif.

Aussi, nous vous encourageons à vous joindre à cet élan de solidarité et contribuer à façonner l'avenir professionnel de nos étudiants :

JE DONNE pour le MAGISTÈRE BFA

Objectif New-York 2024

Français / €

Mon don

JE DONNE UNE FOIS

Montant libre €

IFI Impôt sur le revenu Société

Votre don de 400 €, ne vous coûte que 136 € après réduction d'impôts de 66%, dans la limite de 20% de votre revenu imposable. Le surplus étant reportable 5 ans.

Mes coordonnées

Changement obligatoire

Je représente une organisation ou une société

Civilité *

Nom * Prénom *

E-mail *

Je souhaite que mon nom et prénom n'apparaissent pas

Adresse *

Complément d'adresse

Mon règlement

JE DONNE PAR CB

JE DONNE PAR VIREMENT

JE DONNE PAR PAYPAL

Je donne par chèque

Faites un don à la Fondation Dauphine et permettez aux étudiants du magistère BFA de vivre une expérience enrichissante à New-York en mars 2024 ! Votre contribution essentielle, dont 30% seront directement reversés au magistère BFA, permettra à tous nos étudiants de participer et contribuera à former la prochaine génération de professionnels talentueux.

Je donne en confiance

Ensemble, créons une chaîne de solidarité, merci de votre précieuse participation !

L'équipe de la Fondation Dauphine et l'association BFA

#AFFESR2024 #SuperFundraiser



ORIENTATION 2024 : VERS UNE COLLECTE PLURIELLE

DES PARTENARIATS CIBLES POUR PLUS D'ENGAGEMENT

#en test#

L'association des alumni rassemble un très large panel de formations.
En parallèle, les masters sont également très actifs auprès de leur communauté.

=> Construire une action commune avec un master qui a besoin de financement pour des actions qui entrent dans le cadre de la Fondation.

Prise de parole commune

Envoi de la campagne auprès de notre BDD "master" (10%).

Envoi de la campagne depuis le master à l'ensemble de leur BDD (100%).

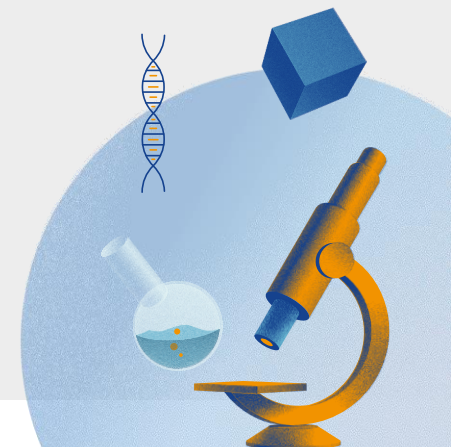
Garantir que les fonds collectés financeront les actions de leur master.

Résultats :

Visibilité de la Fondation auprès d'Alumni que nous n'avons pas en base

Caution du master

Recrutement de nouveaux donateurs





ORIENTATION 2024 : VERS UNE COLLECTE PLURIELLE

AUTRES LEVIERS

Partage de post LinkedIn :

- Entraide pour plus de visibilité interuniversité
- Republication, tags...
- La Fondation relaie et est relayée

Université Paris Dauphine- PSL
185 083 abonnés
1 sem. • Modifier •

[Recherche] "Les entreprises #familiales dans le monde"
Découvrez la première Lettre de Recherches de la Chaire Entreprises Familiales de l'Université Paris-Dauphine - PSL !

• Cette première lettre marque le début d'une série d'analyses dédiées aux #entreprises familiales, un pilier crucial de l'économie française et mondiale, notamment leurs dynamiques et leurs freins en matière de croissance, d'internationalisation, d'innovation, d'empreintes territoriales, de résilience, ainsi que sur les aspects juridiques et fiscaux.

Merci aux partenaires de la Chaire pour leur soutien Accuracy BNP Paribas BNP Paribas Banque Privée Thuasne Septodont Sisley Paris FBN France Fondation Dauphine

Découvrir la première Lettre de Recherches
<https://lnkd.in/e/UICEjaE>



Les entreprises familiales dans le monde | Chaire Entreprises Familiales, Lettre N°1
dauphine.psl.eu • Lecture de 6 min


Dauphine Alumni
9 949 abonnés
1 sem. •

Revue de presse | Les #Alumni de l'Université Paris-Dauphine-PSL dans les médias

Portrait de **Philippe Brassac** (81), directeur général du Groupe Crédit Agricole depuis près de neuf ans, qui a ramené la banque verte au sommet via Les Echos
<https://lnkd.in/efDbFKMv>

Philippe Brassac a été lauréat d'un Prix Business lors de la 4ème édition du Made in Dauphine en 2021.

Sibylle Auboyneau Christophe Chenut Chloé Bernejean Olivier Mousson Elodie Zouagui Marlon Liébel Alexandre Pécoul Fondation Dauphine



Philippe Brassac (81)

Dauphine dans la presse cette semaine | Dauphine Alumni
dauphine-alumni.org • Lecture de 1 min


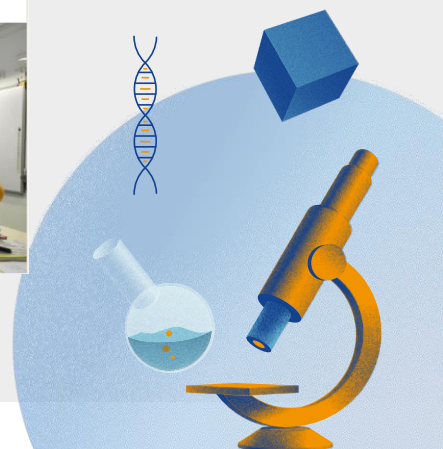
Elyès Jouini • 2e
Administrateur de l'Institut universitaire de France, responsable chaire Da...
1 mois •

Un travail conjoint de la Chaire Femmes et Science (Université Paris Dauphine-PSL, Fondation Dauphine et UNESCO) et de l'Institut des Politiques Publiques.

Le décrochage des filles en maths entre le CP et le CE1 est général, on l'observe dans le public comme dans le privé, dans l'enseignement traditionnel comme dans l'alternatif (Freinet, Montessori...), dans les Réseau d'éducation prioritaires comme dans le reste des écoles, dans les familles aisées comme dans les familles plus modestes, dans les familles monoparentales, homoparentales, hétéroparentales ou autres, etc.

Sans facteur biologique ou génétique expliquant ce décrochage aussi soudain que général, ces résultats interrogent sur le poids des stéréotypes de genre qui pèsent sur les élèves et suggèrent que ceux-ci diffusent tôt et très largement dans la société.

Alexandra Palt Nathalie Collin Jean-Laurent Granier Mehdi Houas Valérie Baudson Amundi Fondation L'Oréal La Poste Groupe Generali France Talan Myriam HAYATOU Celine Boyer Chammard Sylvie PERETTI Corine Germain



ORIENTATION 2024 : VERS UNE COLLECTE PLURIELLE

AUTRES LEVIERS

Présence dans les supports et certains événements de l'université :

- Rapport annuel
- Réunion de rentrée avec parents d'élèves
- Remise des diplômes

Et inversement de l'université dans les supports de la fondation

NL

Recruter des stagiaires et job d'étudiants Dauphinois !

Programme = remise des diplômes L3 = oct 2023

Dauphine UNIVERSITÉ PARIS DAUPHINE

Tu viens d'obtenir ton diplôme (Félicitations) !

Si ce n'est déjà fait, il est temps de créer ton profil sur dauphine-almamater.org pour rejoindre le réseau de la communauté Dauphinoise, et figurer dans l'annuaire !

Toutes les étudiantes et tous les étudiants sont concernés gratuitement à Dauphine Alumni !

Une fois ton profil créé, tu bénéficieras de nos services et d'avantages exclusifs réservés aux étudiants et étudiants dauphinois : ateliers d'insertion professionnelle, mentoring, speed meeting avec des Alumni...

Alors n'hésite plus, crée ton profil !
www.dauphine-almamater.org

Et relancez dès aujourd'hui l'Appel mobile de Dauphine Alumni pour le contacter ou réajuster plus facilement depuis ton smartphone !

Disponible sur : Android iOS

Dauphine UNIVERSITÉ PARIS DAUPHINE

Obtiens ton diplôme et diplômes en Licence de Dauphine.

D 30.09.2023 CÉRÉMONIE DE REMISE DES DIPLOMES DE LICENCE

D Vous êtes les tenants fiers et enthousiastes de votre diplôme. Avant tout, nous vous invitons à participer à l'histoire de l'Université Paris Dauphine PSL, reconnue pour son excellence académique en France et dans le monde.

La Fondation Dauphine joue un rôle central dans le développement de l'université en soutenant des projets qui font la différence. Depuis ses créations en 2004, elle favorise un environnement académique dynamique, soutenant la recherche, l'enseignement, l'équité des chances, la mobilité internationale, le logement et la lutte contre la précarité étudiante.

À Dauphine, votre enfant a suivi une formation reconnue en France et à l'international, accompagnée par les initiatives de la Fondation. Pour que les prochaines générations d'étudiants et d'étudiantes bénéficient également de ce modèle unique de l'enseignement supérieur français, Dauphine compte aussi sur votre générosité.

Recevez nos projets inspirants sur fondation-dauphine.fr et faites un don définitif de 100€ ou plus, réduits à hauteur de 60%, rendez-vous sur fondation-dauphine.fr/don

Pour toute question, contactez Karine Desgorges : karine.desgorges@fondation-dauphine.fr

Remerciements à nos partenaires académiques, et soutenez les générations futures. Merci pour votre précieuse contribution au monde de l'enseignement supérieur et de la recherche.

Comptabilité Courante Audit
[Double Diplôme France-Allemagne (Duo) (Baccalauréat Appliqué) (Certificat de Préparation à l'admission des Organisations) (Mouvement de France-France Assurances) (Management et Gestion des Organisations) (Mathématiques Appliquées) (Sciences Sociales)]

UNIVERSITÉ PARIS DAUPHINE - PSL
Place du Maréchal de Lattre de Tassigny
75775 Paris cedex 19
dauphine.paris.fr

Dauphine | PSL

"Mention" Fondation dans Rapport Annuel de l'université

Le logement étudiant, une priorité pour Dauphine - PSL

Au service et en soutien aux étudiantes et étudiants Dauphinois, la politique de logement de l'Université Paris Dauphine - PSL leur permet d'accéder à un hébergement à tarif très raisonnable. Dauphine - PSL est une des seules universités à gérer ainsi un parc d'environ 800 logements, dont 55 acquis via la Fondation Dauphine à Nanterre, 250 pris à bail à Saint-Ouen-sur-Seine, le reste étant des places réservées chez différents bailleurs sociaux. Une nouvelle résidence « Saint-Ouen Liberté » sera inaugurée en octobre 2023 avec la Fondation Dauphine. Située à 15 minutes en RER du campus de la Porte Dauphine, elle comprend 160 studios et de nombreux services tels que laverie, local à vélos, lounge ou espace de travail. Pour l'ensemble de ces logements, les boursiers sont prioritaires.

Le rapport financier Financial report

114,7

millions d'euros d'exécution budgétaire, dont **44 % de ressources propres** / million for budget implementation, **44% of which was from the university's own resources**

L'année 2022 a été marquée à la fois par la reprise complète des activités, la hausse du coût de l'énergie de gaz et d'électricité, et la revalorisation du point d'indice à hauteur de 3,5 % pour l'ensemble des personnels de l'université. À la clôture de l'exercice, l'Université Paris Dauphine - PSL affiche un résultat négatif à hauteur de 755 000 euros.

Les dépenses d'énergie s'élevaient à 1,3 million d'euros en 2022 contre 1 million d'euros en 2021 soit un surcoût de 300 000 euros totalement compensé par l'état fin 2022. Néanmoins, la non-compensation du coût du dégel du point d'indice a entraîné un impact financier significatif, de plus de 12 million d'euros.

Dans le même temps, les dépenses de fonctionnement de l'université s'établissent à un niveau nettement supérieur à ceux de 2019 et 2021. Pour sa part, le programme de travaux suit son cours avec, à ce stade, une enveloppe globale maîtrisée. Des réunions régulières sont organisées avec l'Épaurif afin de suivre au plus près l'avancement du chantier mais aussi l'évolution des coûts.

Les recettes propres (voir le détail ci-contre) ont été exécutées à hauteur de 108 % des objectifs fixés avec trois postes majeurs : la formation continue, la formation en apprentissage et les droits de scolarité.

La Fondation Dauphine apporte chaque année des ressources complémentaires pour accompagner le développement de l'université*. En 2022, plus de 31 millions d'euros ont été reversés à l'Université Paris Dauphine - PSL pour financer des projets.

* Ces fonds ne sont pas intégrés dans les ressources propres de l'université mais sont comptabilisés en complément.

The year 2022 was marked by the complete resumption of operations after the pandemic, rising gas and electricity costs, and a change in the index point to 3.5% for all university staff. At the end of the financial year, Université Paris Dauphine - PSL had a negative result of €755,000.

Energy expenditures came to €1.3 million in 2022, compared to just €1 million in 2021, which represents an additional cost of €300,000 that was fully compensated by the French state at the end of the year. But the uncompensated cost of changing

the index point led to a significant financial impact – over €1.2 million – over 2022.

At the same time, university operating expenses came to a much higher amount than in 2019 and 2021. The construction program continued, but has remained within budget so far. Regular meetings are held with Epaurif to closely monitor worksite progress and any changes in costs.

The university's revenues (see next page) were executed to 108% of the goals that had been set in three main areas: executive education, apprenticeship training and tuition fees.

Each year, the Dauphine Foundation provides additional resources to support the university's development*. In 2022, more than €31 million was allocated to Université Paris Dauphine - PSL for the funding of its projects.

* These funds are not part of the university's own resources but are counted as additional funds.

Recettes Revenues

53 %

60,8 M€

Subvention d'État / Public subsidy

44 %

50,4 M€

3 %

3,5 M€

Ressources internes (amortissements des immobilisations) / Internal resources (neutralization of depreciation)

Dépenses Expenses

71 %

81,8 M€

Masse salariale / Payroll

29 %

33,7 M€

3 %

3,5 M€

Fonctionnement courant / Current operating costs

Merci !

Dites-nous ce que vous pensez
de la session en donnant votre
appréciation sur la plateforme
Swapcard

