



La **13<sup>e</sup>** conférence **fundraising**  
dans la **culture** et les **collectivités**  
de l'**AFF**

# Programme

*13 et 14 Novembre 2025*



Association  
Française des  
Fundraisers

# coinfluence

Fundraising et engagement sociétal

## Expert grands donateurs et mécénat

**+ de 100**  
millions d'euros  
levés par nos clients

**+ de 100**  
organisations accompagnées

**+ de 15**  
années d'expérience



Grande  
campagne



Discours  
de cause



Ciblage  
mécènes



Pour le succès de votre collecte !  
[co-influence.com](https://co-influence.com)

## EDITO

Dans un contexte de fortes tensions budgétaires, les organisations culturelles sont confrontées à un défi quotidien : continuer à porter des projets artistiques et citoyens tout en assurant leur pérennité. Ce défi, loin d'être théorique, se vit sur le terrain, dans les choix, les arbitrages, les renoncements parfois. C'est également le cas des collectivités dont la capacité à agir est mise à rude épreuve.

La 13<sup>e</sup> édition de la Conférence Culture & Collectivités s'inscrit dans cette réalité. Placée sous le thème « **Faire société : culture et territoires, en quête de liens** », elle propose un temps de réflexion collective, d'échange entre pairs, et de partage d'expériences concrètes. Car si les modèles économiques évoluent, si les métiers du mécénat se transforment, c'est avant tout dans la recherche de sens, de lien et de solidarité que se dessinent les réponses.

Durant deux jours, plus de 30 intervenants – professionnels, élus, chercheurs – viendront témoigner, questionner, transmettre. Les ateliers, études de cas et formats collaboratifs aborderont des sujets essentiels : diversification des financements, fidélisation des partenaires, stratégie grands donateurs et internationale, mécénat de compétences, impact social et environnemental... Autant de leviers à explorer, à adapter, à réinterpréter selon les réalités de chacun.

Cette conférence est un espace d'inspiration. Elle ne promet pas de solutions miracles, mais elle offre des outils, des idées, des rencontres pour avancer, ensemble, dans un moment où la coopération et le dialogue sont plus que jamais nécessaires.

Nous vous donnons rendez-vous les 13 et 14 novembre 2025 pour ce temps fort, pensé comme une ressource au service de celles et ceux qui font vivre la culture dans nos territoires.



# Pourquoi participer ?

Rejoindre la 13<sup>e</sup> **Conférence Culture & Collectivités**, c'est bien plus qu'assister à deux jours d'ateliers. C'est intégrer la **communauté des fundraisers**, un réseau de professionnels engagés, venus pour **s'inspirer, partager leurs pratiques, leurs défis, leurs ambitions, et progresser ensemble**.

C'est aussi prendre un temps pour soi : c'est **prendre du recul, faire avancer ses projets**, construire une **identité professionnelle affirmée**, tout en développant son **réseau professionnel** dans un cadre stimulant et convivial.

Immergez-vous dans un écosystème mobilisé autour de la culture, des territoires et de l'intérêt général. Vous **explorerez des solutions concrètes, apprendrez des meilleurs, échangerez entre pairs**, partagerez vos réussites comme vos doutes. C'est ça, l'expérience AFF !

Rencontrez votre communauté tout au long de l'événement :

- lors des ateliers et formats collaboratifs
- autour des pauses-café ou à l'accueil des nouveaux adhérents
- au cocktail de networking

## Les 4 Piliers de l'AFF



### Le réseau

9 groupes régionaux,  
7 clubs métiers  
& sectoriels  
Le mentorat  
1 342 adhérents



### Les événements

130 RDV à Paris et en  
régions dont  
3 Conférences/ans



### Les contenus

Des Ateliers  
4 numéros de  
*Fundraizine*  
+600 ressources  
disponibles en ligne



### Les formations

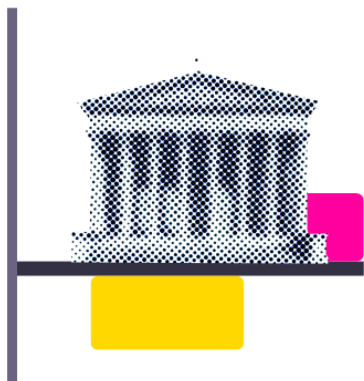
100 sessions/an  
19<sup>e</sup> promotion du CFF  
formations ciblées  
certifiées Qualiopi  
95 % de taux  
d'employabilité

## Pourquoi adhérer à l'AFF ?

Nos valeurs nous unissent :

- **Ambition** : pour inventer les modèles de demain
- **Proximité** : un réseau accessible et ouvert
- **Soutien & entraide** : parce que les défis sont plus simples à relever ensemble !





# Programme Mode d'emploi

## MONTER EN COMPETENCES...



### **PLENIERES** (1h)

Moment de prise de hauteur, la table ronde confronte les avis de 3 à 4 intervenants pour aborder des **sujets d'envergure et stratégiques** et répondre aux défis majeurs de nos métiers. Le débat est modéré par un animateur chargé de recentrer les échanges



### **ATELIERS** (1h /1h30)

Des professionnels de la collecte présentent **un aspect du fundraising** et donnent aux participants les notions nécessaires à la bonne appréhension du sujet. Les ateliers durent entre 1h et 1h30 en fonction de la densité du sujet abordé et peuvent prendre la forme d'une **présentation méthodologique ou pratique**.

... ECHANGER ENTRE PAIRS ET NETWORKER EN TOUTE CONVIVIALITE !



# Infos pratiques

## DATES

Jeudi 13 et Vendredi 14 Novembre 2025

## PLANNING

### Jeudi 13 novembre

- 9h à 9h30 : Accueil café
- 09h30 à 10h40 : **Plénière ouverture - Table Ronde 1**
- 10h40 à 11h10 : Pause Café
- 11h10 à 12h40 : **3 ateliers**
- 12h40 à 14h : Pause Déjeuner
- 12h45 à 13h45 : **Lunch lab ; Coaching**
- 14h à 15h30 : **3 ateliers**
- 15h30 à 16h : Pause-café
- 16h à 17h : **Ateliers**
- 17h à 17h30 : **Plénière de cloture - Keynote**
- 17h30 à 18h30 : Cocktail Networking

### Vendredi 14 novembre

- 09h15-10h15 : **Plénière ouverture - Table-Ronde 2**
- 10h15-10h30 : Pause
- 10h30-11h30 : **2 ateliers**
- 11h30-11h45 : Pause
- 11h45-12h45 : **2 ateliers**
- 12h45-14h00 : Pause Déjeuner
- 14h00-15h00 : **2 ateliers**
- 15h00-15h15 : Pause
- 15h15-16h15 : **2 ateliers**
- 16h15-15h30 : Pause
- 16h30-17h : **Plénière de cloture - Keynote**

## LIEU / ACCES

### Jeudi 13 novembre 2025

#### FIAP Jean Monnet

30 rue Cabanis 75 014 Paris

*Métro ligne 6 : Glacière et Saint-Jacques*

*RER B - Denfert-Rochereau*

*Stations Vélib' à proximité*

### Vendredi 14 novembre 2025

Swapcard (application mobile de l'événement)

## TARIFS

#### Formule Présentiel + Digital (2 jours) :

- Tarif non adhérent : 410€ TTC
- Tarif adhérent : 290 € TTC

#### Formule Digitale (1 jour - 14 nov.) :

- Tarif non adhérent : 250€ TTC
- Tarif adhérent : 150 € TT

## ACCÈS AUX ATELIERS

Les ateliers sont en libre accès, nous vous conseillons donc d'arriver dans la salle quelques minutes avant le début de chaque session pour être sûr d'avoir une place.

## DROIT À L'IMAGE

Lors de la conférence, vous êtes susceptibles d'être photographiés ou filmés. Si vous ne souhaitez pas apparaître sur les films et photos, merci de le préciser à l'accueil lors de la réception du badge.

## PRÉSENTATIONS & REPLAYS

À l'issue de la conférence, **les présentations et Replays des sessions seront disponibles sur Swapcard**, puis ultérieurement dans le centre de ressource du site web de l'AFF.

## CONFÉRENCE 2.0

Un accès Wifi sera disponible gratuitement et les codes seront affichés pour vous permettre de vous connecter. Retrouvez toutes les informations sur la conférence via le *hashtag* **#AFFCULTURE** et n'hésitez pas à interagir lors des sessions sur LinkedIn et Swapcard.

## RESTAURATION

Des pauses-café sont prévues et auront lieu dans le hall d'accueil aux heures indiquées sur le planning. Les déjeuners et dîners ne sont pas compris dans le prix de la conférence.

## REJOIGNEZ NOUS SUR SWAPCARD !

### L'APPLICATION MOBILE DE L'ÉVÉNEMENT

Programme à portée de main, live en streaming, chat en direct, replays à la demande... tout est là pour vivre l'événement à 100 %, même à distance.

### Pourquoi utiliser Swapcard ?

- Planifiez votre expérience
- Connectez-vous avec les participants via la messagerie
- Posez vos questions en direct
- **Visionnez les Replays**
- **Téléchargez les présentations** des ateliers

### Comment ça fonctionne ?

- Recevez vos accès par mail
- Complétez votre profil
- Inscrivez-vous aux sessions
- Gardez le lien avec la communauté

# LES WEBINAIRES DE PRE-CONFERENCE

Deux webinaires de pré-conférence ont eu lieu à l'occasion du lancement de cette 13<sup>e</sup> édition. Vous pourrez retrouver les replays de ces webinaires dans le **centre de ressource** du site internet de l'AFF.

## Webinaire de pré-conférence – Culture

### Etude de cas internationale de la Tate Modern

Les institutions culturelles européennes font face à des défis majeurs : baisse des financements publics, diminution de la fréquentation et pression budgétaire croissante. Dans ce contexte, la Tate Modern a répondu par une initiative audacieuse. A l'occasion de son 25<sup>e</sup> anniversaire, elle a lancé le Tate Future Fund, visant à lever 150 millions de livres d'ici 2030 pour créer son premier fonds de dotation. Déjà amorcé par 43 millions collectés lors d'un gala prestigieux, ce fonds renforce l'indépendance et la résilience du musée. Dans cette étude de cas, Claire Gylphé, Directrice du développement de Tate, partagera les coulisses de cette campagne pionnière. Elle expliquera comment transformer un événement symbolique en levier stratégique, mobiliser mécènes et partenaires, structurer un modèle durable et sécuriser des revenus stables pour anticiper les crises. Rejoignez ce webinaire pour vous inspirer de modèles concrets et innovants pour renforcer la durabilité financière de votre organisation. Vous découvrirez comment la Tate Modern conjugue ambition artistique, innovation et financement pérenne. Vous repartirez avec des pistes concrètes pour vos stratégies de développement et rejoignez une communauté engagée prête à partager ses expériences.

**Claire Gylphé** (Tate Modern)

## Webinaire de pré-conférence – Collectivités

### Structurer sa démarche de mécénat dans les collectivités

Le mécénat reste souvent mal connu dans la sphère publique et entouré de préjugés. Avant même de solliciter une entreprise, il faut préparer le terrain : convaincre sa gouvernance, désamorcer les craintes et créer une culture commune autour du mécénat. C'est un travail patient, souvent invisible, qui consiste à embarquer élus, directions et collègues. Dans une collectivité, rien n'est neutre : la question des financements privés touche directement à l'image politique et citoyenne de la mairie.

Le rôle du responsable du mécénat est central : il doit faire de la pédagogie sur son métier, rappeler qu'il existe des règles et codes éthiques, et montrer que le mécénat est une pratique professionnelle encadrée. Les intervenants partageront leurs expériences et apporteront des éclairages concrets sur la mise en place d'une charte éthique : pourquoi elle est utile, comment l'adopter rapidement, et comment elle peut devenir un outil pratique pour sécuriser la démarche, rassurer élus et équipes, et lever les freins internes. De la pédagogie en interne à la mobilisation des élus, ils expliqueront comment structurer une démarche réaliste et préparer le terrain avant toute campagne, même quand le temps manque.

**Juliette Démare** (Métropole Rouen Normandie) et **Adrien Féménia** (Romans-sur-Isère)



## Conseil Formation Communication

### Ensemble, développons vos projets

Mécénat & Co est une agence de conseil et de formation spécialisée dans l'accompagnement des structures porteuses de projets à but non lucratif :

- **Associations**
- **Fondations et fonds de dotation**
- **Collectivités territoriales, acteurs publics et para-publics**

#### 5 expertises au service de vos projets :

- **Modèle socioéconomique**
- **Mécénat**
- **Projet associatif**
- **Communication**
- **Formation**

Nous allons à la rencontre de toutes les structures que nous accompagnons, quelle que soit leur taille ou leur domaine d'intervention. A l'écoute des besoins et des attentes de nos clients, nous proposons un accompagnement personnalisé, rigoureux, adapté, qui apporte autonomie, sérénité et confiance aux porteurs de projets associatifs.

#### Explorer

- 5 à 6 jours d'accompagnement
- Sur une problématique précise
- Avec des premiers outils coconstruits

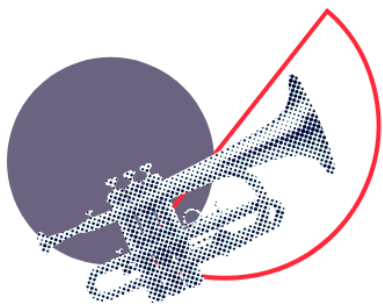
#### Structurer

- 12 à 15 jours d'accompagnement
- Des outils ad hoc
- Accompagnement à la mise en oeuvre

#### Réaliser

- 4 à 6 jours par mois dédiés à votre structure
- Délégation de vos tâches quotidiennes
- Des outils sur-mesure au fil du temps





# Temps forts

Grand Témoin – Plénière de clôture (Jour 1)

**Jeudi 13 novembre, de 17h à 17h30**

**Jean-Philippe Thiellay** (CMS Francis Lefebvre Avocats)



Après des études à Marseille, sa ville natale, Sciences-Po et l'ENA, Jean-Philippe Thiellay a effectué une partie de sa carrière au Conseil d'Etat et en cabinets ministériels. Il a été directeur général adjoint de l'Opéra national de Paris (2014-20) puis, à sa création, président du Centre national de la musique - CNM (2020-2025). Il a récemment rejoint le cabinet CMS-Francis Lefebvre comme associé, dans le domaine du droit public et des industries culturelles. Parallèlement, il a publié des ouvrages juridiques et des essais biographiques chez Actes Sud.

Grand Témoin – Plénière de clôture (Jour 2)

**Vendredi 14 novembre, de 16h30 à 17h10**

**Cathy Racon-Bouzon** (Mission La Collective, Ville de Marseille)



Élue députée de la 5<sup>e</sup> circonscription des Bouches-du-Rhône de 2017 à 2022, elle a été vice-présidente de la commission des Affaires culturelles et de l'Éducation et administratrice du Centre Pompidou. Très engagée pour l'éducation et la lutte contre les inégalités, elle a porté plusieurs initiatives parlementaires innovantes : développement du mécénat territorial, droit expérimental de l'alliance et l'éducation à la coopération, conservation et restauration de Notre-Dame de Paris. De retour à Marseille, elle poursuit aujourd'hui son engagement pour l'intérêt général : cheffe de projet à la Ville de Marseille, ancienne membre

du COMEX de la Fondation de Marseille et administratrice du Théâtre du Gymnase. Elle contribue également à des travaux de réflexion sur l'éducation et la fraternité au sein de La Fabrique du Nous (Fondation Jean-Jaurès).

Cathy Racon-Bouzon viendra clore la 13<sup>e</sup> Conférence Culture & Collectivités de l'AFF en partageant son expérience et sa vision d'une culture et de territoires en quête de liens.



## TABLE-RONDE 1

**Jeudi 13 novembre, de 9h30 à 10h40**

### **Comment la culture peut transformer durablement un territoire et créer de la valeur sociale, économique et citoyenne ?**

Et si la culture ou le patrimoine était de véritables moteurs de transformation territoriale ? Cette table-ronde interroge la capacité de la culture à façonner durablement nos territoires et à créer de la valeur. En affirmant la nécessité de penser la culture comme un bien commun fondé sur la coopération, la co-construction, les intervenants montreront qu'elle constitue un levier d'innovation, de cohésion et d'attractivité. Du laboratoire muséal aux écosystèmes locaux durables, en passant par les initiatives de cohésion sociale et d'éco-réhabilitation, cette rencontre mettra en lumière des expériences qui prouvent que la culture crée du commun, renforce la démocratie, l'égalité, et redessine durablement les territoires. Nous sommes convaincus que la culture est un investissement collectif d'avenir, au service du développement territorial et du lien citoyen.

Avec **Véronique Petitjean** (Louvre Lens), **Ariane Vitou** (Le fonds de dotation Terre & Fils), **Christophe Monin** (MCMC). Modéré par **Patrick Lonchamp** (MEDIADVIZE)

## TABLE-RONDE 2 – Résilience

**Vendredi 14 novembre, de 9h15 à 10h15**

### **Regards de patriciens : les stratégies de résilience et d'alliances en temps de crise**

Inflation, tensions budgétaires, fatigue des équipes, incertitudes politiques : le secteur culturel et les collectivités sont mis à rude épreuve. Dans ce contexte, comment rester solides, lucides et stratégiques ? Cette table ronde réunit plusieurs acteurs engagés du monde culturel et territorial pour partager leurs stratégies de résilience et d'alliances face aux crises successives. Ensemble, ils aborderont les réflexes et les arbitrages qui permettent de tenir dans la durée, d'entretenir la confiance des partenaires et de maintenir les financements.

Un échange concret et inspirant pour identifier les leviers afin de penser l'incertitude, de s'adapter sans renoncer, et de faire du lien et de la coopération des atouts essentiels pour traverser les temps difficiles. Avec **Frédéric Adam** (Festival Les Eurockéennes de Belfort), **Aurélie Reder** (Fonds de Dotation Territorial Metz Mécènes Solidaires) et **Juliette Démares** (Métropole Rouen Normandie).

## NETWORKING

### **LUNCH LAB** COLLECTIVITE –

**Jeudi 13 novembre, de 12h45 à 13h45**

#### **Le positionnement du mécénat au sein des collectivités**

**Florian Sarrebeyroux** (Ville de Tours), **Giovanni Verduci** (AFF)

### **Les pauses cafés**

Profitez des pauses-café spécialement prévues pour vous retrouver entre professionnels du secteur et échanger ! **A retrouver dans le hall.**

### **Cocktail networking**

**Jeudi 13 novembre, de 17h30 à 18h30**

Venez profiter d'un moment convivial à l'issue du premier jour de conférence. L'occasion d'échanger avec vos pairs !



# Ateliers

17 ateliers ciblés, ancrés dans vos enjeux de terrain !

## A · STRATEGIE 360°

### Atelier 2 - co-construction – Créativité

#### **Le fundraiser “femme/homme-orchestre » : comment tout faire ?**

Communiquant, chef de projet, responsable des RP... Le fundraiser a souvent plusieurs casquettes et des « to-do lists » qui n'en finissent plus. Quelle stratégie ? Quels appuis ? Difficile de prendre un peu de hauteur lorsque l'on vit des journées marathon. Cet atelier sera l'occasion d'échanger sur les difficultés du quotidien et d'identifier des leviers et outils pour agir non pas comme un homme et une femme orchestre, mais un chef d'orchestre.

**Zoé Macêdo-Roussier** (Les Arts Florissants), **Gabrielle Tallon** (Les Mélèzes - La Grange au Lac) et **Loïc Turpin** (Mobilier National, Ministère de la Culture)

### Atelier 5 - International / Stratégie 360°

#### **Développer une stratégie de collecte à l'international**

**Damien Bigot** (Fondation de France), **Juliette Sirinelli** (Musée du Louvre) et **Chloé Lescoules** (Centre des monuments nationaux)

### Atelier 6 – Mobilisation de la gouvernance

#### **La place centrale du dirigeant dans le pilotage de la stratégie de mécénat**

Figure de l' élu/de l'artiste : comment naviguer les écueils de la personnification ?

Que ce soit au sein des collectivités territoriales ou des institutions culturelles, la personnification est un élément important de l'identité et de l'incarnation de l'institution. Mais c'est aussi un outil à double tranchant :

- côté pile, elle incarne votre cause ou votre organisation : elle est un potentiel vecteur de visibilité, de crédibilité et renforce l'attachement émotionnel
- côté face, elle est possiblement un handicap : manque de portage interne de la démarche de levée de fonds, dépendance à la figure personnelle, risque réputationnel, difficultés de coordination...

Venez (re)découvrir comment travailler au mieux avec les figures qui incarnent votre cause et votre organisation et repartez avec un plan d'action !

**William Renaut** (Mécénat & Co)

## Atelier 7 - Etude de cas / Hybridation des modèles économiques

### Etude de cas du Festival international de piano de La Roque d'Anthéron

Comment repenser un festival pour le rendre à la fois autonome financièrement et compatible avec le mécénat ? Face à la baisse des subventions et au vieillissement de son public, le Festival de La Roque d'Anthéron a engagé une transformation à 360°. Cet atelier présente les leviers activés par Adrien Joly (nouvelles expériences festivalières, création d'un club des mécènes, billetterie repensée...), et les opportunités qui en ont découlé. Au-delà des actions opérationnelles, l'atelier met en lumière une approche systémique : pour Adrien Joly, le fundraiser devient un véritable agent de transformation, capable de penser modèle, gouvernance et stratégie à long terme. La réussite repose sur des vases communicants entre expérience du public, image, ressources et partenariats, et sur une gouvernance agile capable d'expérimenter, d'ajuster et d'embarquer les équipes. Pour lui, l'enjeu du mécénat d'entreprise est de créer une compatibilité culturelle et économique entre excellence artistique et excellence entrepreneuriale, générant un modèle durable et inspirant. Vous découvrirez les enseignements clés de cette mutation, les conditions de succès, et des pistes pour adapter ces leviers à votre propre contexte.

**Adrien Joly** (Festival International de Piano de La Roque d'Anthéron)

## Atelier 11 – Coopération & synergies

### À plusieurs voix pour un même musée : l'art de la coopération au service du mécénat

Comment plusieurs entités juridiques – musée, société d'amis, fondation – peuvent unir leurs forces pour servir une même ambition culturelle ? Découvrez le modèle des musées d'Orsay et de l'Orangerie, où la coopération stratégique entre structures crée un effet de levier efficace en matière de mécénat entreprise, stratégie grands donateurs et rayonnement de marque. Une étude de cas inspirante pour repenser la collaboration malgré la complexité. Apprenez comment transformer la complémentarité en moteur d'efficacité, de fidélisation et d'impact.

**Marie-Alix Caquelard** et **Lan-Hsin Arnaud** (Société des Amis des musées d'Orsay et de l'Orangerie)

## Atelier 12 – IA & fundraising

### IA & mécénat culturel : gagner du temps pour renforcer la relation grands donateurs

Comment l'intelligence artificielle générative (IA) peut-elle devenir un allié stratégique pour vos démarches de mécénat ? Maîtrisez les fonctionnalités clés – assistants personnalisés, synthèse, réécriture, idéation, production rédactionnelle, simulations – pour adapter l'outil à vos besoins spécifiques. Cet atelier vous montrera comment l'IA peut vous faire gagner du temps sur la préparation, afin de consacrer plus d'énergie à ce qui compte vraiment : soigner la relation avec vos mécènes. À travers 5 usages concrets et sécurisés, vous apprendrez à préparer en quelques minutes une fiche donateur, réécrire un argumentaire, générer des idées créatives, anticiper des objections ou produire un remerciement sur-mesure. Chaque exercice est pensé pour libérer du temps, affiner votre discours et renforcer l'attention portée à vos donateurs. Vous repartirez avec des méthodes simples et transposables pour transformer l'IA en un assistant efficace au service de votre stratégie relationnelle sur-mesure.

**Frédéric Bardeau** (Simplon.co)

## Atelier 13 – Collectivités

### Fondations territoriales : un modèle innovant pour fédérer un écosystème local

Comment engager sa collectivité tout en cultivant la confiance des entreprises ? Comment une fondation territoriale peut-elle devenir un catalyseur de confiance et de coopération ? Cet atelier propose de décrypter ce modèle émergent, qui permet d'associer entreprises, collectivités et associations autour d'actions sociales créatrices de valeur pour le territoire. À partir du cas d'Orléans, vous verrez comment concilier gouvernance partagée, financements mixtes et neutralité pour construire un outil fédérateur,

indépendant et durable. Vous repartirez avec des repères pratiques pour animer et mobiliser votre écosystème local, sécuriser vos financements, réinterroger votre modèle de gouvernance, et renforcer la légitimité de votre structure comme tiers de confiance.

**Flora Matéo** (Fondation FACE) et **Laurent Fesneau** (Fondation Orléans)

## Atelier 15 – Collecte Grand Public

### Etude de cas du Domaine national de Chambord

Comment transformer un défi patrimonial colossal en aventure collective ? L'équipe mécénat du Domaine national de Chambord dévoile les coulisses de sa campagne grand public « Sauvez l'aile François Ier, devenez l'ange gardien de Chambord », une opération nationale d'appel aux dons menée pour la restauration d'un joyau historique. Les intervenantes partageront la stratégie, les outils et les choix qui ont façonné cette campagne : sélection d'agences et de prestataires, création du message et du visuel, élaboration des contreparties, plan de communication, coordination interne et externe. Un retour d'expérience complet pour comprendre les clés de succès, les difficultés rencontrées et les enseignements tirés de cette campagne. Rejoignez cet atelier pour activer, à votre tour, la générosité du grand public.

**Cécilie De Saint Venant** et **Sandra Petit** (Domaine national de Chambord)

## Atelier 16 – Etude de cas internationale / Hybridation des modèles économiques

### Etude de cas : Fundación Albéniz

Comment une institution culturelle internationale peut-elle réinventer son modèle économique et s'inscrire dans l'écosystème émergent de la finance à impact ? En croisant mécénat, business development et impact investing, la Fundación Albéniz a transformé ses partenariats en collaborations innovantes, durables et impactantes. Cet atelier propose un retour d'expérience concret, montrant comment aligner mécénat et mission cœur tout en structurant des activités capables de générer une double valeur — économique et sociale. À travers cette étude de cas vivante, Marjorie Nétange partagera son parcours et son expérience, en illustrant comment elle a développé des partenariats personnalisés, exploré des leviers pour capter et fidéliser les entreprises, et expérimenté des méthodes pour mesurer et valoriser l'impact social et économique de ses projets. Au-delà de l'opérationnel, l'atelier met en lumière une approche business et systémique de transformation, visant à hybrider le modèle culturel en combinant mécénat, revenus propres et finance à impact. Il fournit des clés pour structurer des activités rentables et positionner son organisation dans l'écosystème international de l'impact investing, générant flux et nouvelles opportunités.

**Marjorie Nétange** (Fundación Albéniz)

## B · GRANDS DONATEURS

### Atelier 3 – Campagne majeure

#### Campagnes majeures : conseils et retours d'expérience, de la méthodologie à la mise en pratique

Vous envisagez de lancer une campagne majeure de levée de fonds, mais ne savez pas par où commencer ? Cet atelier est fait pour vous. Nathalie et Laurent vous dévoileront une méthodologie éprouvée et les clés stratégiques pour réussir votre campagne de développement, de la première idée à la concrétisation des dons. Vous apprendrez à structurer une démarche efficace : définir des objectifs ambitieux mais réalistes, investir dans une équipe, élaborer des stratégies adaptées à vos cibles, mobiliser et coordonner vos parties prenantes, et instaurer une dynamique collective durable.

Un atelier concret, riche en retours d'expérience, pour vous aider à bâtir une campagne impactante et porteuse d'avenir.

**Nathalie Levallois** (European Union Youth Orchestra) et **Laurent Mellier** (Institut Imagine)

## Atelier 8 – Gala / Grands donateurs

### Comment organiser un dîner de gala réussi ?

Organiser un dîner de gala est un exercice d'équilibre : comment optimiser son temps et ses ressources ? Comment élargir son réseau de mécènes ? Comment définir le bon positionnement pour faire de son gala un levier de collecte, de notoriété et de rayonnement ? Quels modèles économiques et grilles tarifaires adopter selon sa cible ? Comment impliquer gouvernance, comité d'honneur et ambassadeurs pour créer l'émulation et favoriser l'engagement des invités ? Cet atelier décrypte les facteurs clés de réussite : un positionnement pertinent, un comité d'ambassadeurs incarné et mobilisé, un président d'honneur à la hauteur des ambitions, et une direction artistique exigeante. Du mécénat en nature à la scénarisation du dîner, de la gestion des ressources humaines à la capitalisation post-événement, découvrez comment transformer un gala en investissement collectif durable, capable de renforcer la notoriété, d'élargir la base de mécènes et de consolider l'impact culturel d'une institution.

**Nathalie Coulon** (MAD) et **Mathilde Augé** (World Monuments Fund – France)

## C · MECENAT ENTREPRISE

## Atelier 1 – Entreprises / Territoire

### Mécénat territorial : passer du coup de cœur à la fidélisation

Susciter l'intérêt des entreprises locales pour des projets culturels est une première étape ; transformer cet intérêt en engagement durable en est une autre. Comment passer du « coup de cœur » à une véritable relation de long terme ? À partir des expériences du Théâtre des Célestins (Ville de Lyon) et du Fonds Bleu Citron (Toulouse), les intervenants partageront leur démarche « test & learn » et leurs conditions de réussite : structuration, acculturation, gouvernance, créativité... L'agence Co-Influence viendra compléter ces retours d'expérience en identifiant les leviers clés pour engager les entreprises du territoire et bâtir des relations solides et durables, bénéfiques à la fois pour les acteurs culturels et pour les mécènes.

**Marie-Ange Poirier** (Célestins, Théâtre de Lyon), **Sylvain Baudriller** (Fonds de dotation Bleu Citron), **Marine Gaudin** et **Céline Mathieux** (Co Influence).

## Atelier 9 – Argumentaire

### Acteurs publics et organisations culturelles :

#### Comment penser et construire une stratégie d'alliance durable avec des entreprises mécènes ?

Penser une stratégie durable de mobilisation d'entreprises mécènes et une dynamique d'alliance autour de causes d'intérêt général est un enjeu majeur pour les structures publiques et culturelles. Comment convaincre les entreprises et les engager sur le long terme ? Quelle place leur donner, autour de quelles ambitions communes ? A travers ce retour d'expérience, les intervenants partageront les étapes clés pour construire une stratégie efficace : identifier ses projets, cartographier son écosystème, cibler les entreprises et comprendre leurs motivations, élaborer un argumentaire et une offre sur mesure, puis mettre en œuvre la prospection et préparer la fidélisation. Vous découvrirez leurs méthodes, outils et bonnes pratiques pour transformer vos relations avec les entreprises en alliances durables au service de vos projets et de votre territoire.

**Emmanuelle Maudet & Clara Brockmeier** (Equanity) et **Mark Gore** (Les Ateliers Médicis)

## Atelier 14 – Mécénat Entreprise

### Comment innover dans les contreparties pour fidéliser les mécènes ?

Comment repenser les contreparties pour qu'elles deviennent de véritables leviers de fidélisation des mécènes ? Entre standardisation et sur-mesure, les institutions culturelles cherchent à construire des offres lisibles, cohérentes, et profondément ancrées dans leur mission. Au-delà des besoins de financement, comment imaginer des formes de reconnaissance qui prolongent véritablement le projet culturel et activent le lieu comme source de valeur partagée ? Comment construire une relation à double-sens fondée sur la rencontre, le dialogue et la réciprocité, où le mécène devient acteur de la démarche culturelle et territoriale ? Cet atelier propose d'explorer les formats innovants de reconnaissance et d'engagement, capables de répondre aux attentes variées des entreprises. À travers des exemples concrets et des retours d'expérience, les intervenantes partageront leurs pratiques pour concilier efficacité, créativité et cohérence avec la mission culturelle. Il s'agira aussi de questionner les conditions internes qui permettent à l'innovation d'être crédible et durable. Un temps d'échange pour repenser la relation mécène-institution à l'aune des nouveaux enjeux de sens, de valeur et de responsabilité.

**Florence Le Mouel** (Luma Arles) et **Pénélope Saïarh** (Opéra-Comique - Théâtre national)

## Atelier 17 – RSE

### **Comment la RSE devient un argument de mobilisation des mécènes ?**

Entreprises et acteurs culturels partagent aujourd'hui une même exigence : conjuguer responsabilité, engagement et transformation sociétale. Mais comment coconstruire du sens entre ces deux mondes ? La responsabilité sociétale, qu'elle soit portée par l'entreprise ou par l'organisation culturelle, peut devenir à la fois un levier de mécénat et un moteur de coopération fondé sur des valeurs communes. À travers les témoignages de Fanny Pelletier et Doris Abela, cet atelier montrera comment un même outil peut nourrir des stratégies différentes mais convergentes. L'une pose un cadre pour repenser son modèle RSO et mobiliser les entreprises autour de ses projets responsables. L'autre mobilise la culture comme un outil concret d'émancipation, d'inclusion et de cohésion interne au sein des entreprises. Ce dialogue interroge : comment faire de la culture un partenaire stratégique au service des politiques RSE des entreprises ? Et comment la RSO des acteurs culturels, peut-elle devenir un vecteur d'engagement pour les entreprises ? Un atelier pour repartir avec des repères concrets, des leviers d'action et une vision renouvelée du mécénat, au croisement de la responsabilité et de la mission culturelle.

**Fanny Pelletier** (Les Nuits de Fourvière) et **Doris Abela** (Nantes Métropole). Modéré par **Bénédicte Hamon** (consultante).

## D · JURIDIQUE & FISCAL

### Atelier 4 - Actualités juridiques et fiscales

#### **Sécuriser juridiquement et fiscalement les dîners de gala, tombola et ventes aux enchères ...**

La nécessaire diversification des ressources financières et des potentiels financeurs incitent de plus en plus les structures à organiser des événements caritatifs et notamment des dîners de gala, des tombolas ou aux ventes aux enchères. Si l'idée d'inciter à la générosité des personnes présentes est louable, le cadre juridique et surtout fiscal doit bien être maîtrisé afin d'éviter que l'opération ne puisse être requalifiée et soit finalement plus couteuse que rémunératrice. Les intervenants vous rappelleront le cadre parfois flou de ces opérations et illustreront les bonnes pratiques en la matière.

**Wilfried Meynet** (KELTEN Avocats) et **Léa Morgant** (Mission Mécénat – Ministère de la Culture)

### Atelier 10 – Entités Juridiques / Collectivités

#### **Collectivités territoriales : Quel mode de gestion choisir pour votre démarche de mécénat ?**



Les collectivités territoriales ont le choix entre différentes options de gestion pour mener leur démarche de mécénat : en régie directe ou par l'intermédiaire d'une structure dédiée, avec ou sans personnalité juridique (association, fondation abritée, fonds de dotation). Cet atelier a pour objectif d'éclairer les collectivités sur les avantages et limites de chaque option, de proposer des critères clés pour choisir l'option la mieux adaptée à leurs projets et organisation et de partager des exemples concrets et retours d'expérience pour nourrir leur réflexion.

**Gabrielle Delponte** (Mécénat & Territoires)

# ACCOMPAGNEMENT

**Le Coaching** : pourquoi on vous en propose ?

Pour vous accompagner dans votre évolution de carrière, développer vos compétences ou vous donner un coup de boost.

Rencontres en petit comité (45 min) pour travailler un point précis de votre stratégie de fundraising avec des experts. Objectif : repartir avec des conseils concrets et des pistes d'action immédiates sur vos enjeux (CRM, data, mécénat, legs, collecte digitale...).

Coaching en mini-groupe - Mécénat Entreprise

**Jeudi 13 novembre, de 12h55 à 13h45**

 **7 participants ou structures différentes**

## **Construire des partenariats durables en région avec les entreprises du territoire**

Votre structure culturelle est implantée en région et souhaite diversifier ses financements en captant du mécénat des TPE et PME locales qui répondent à des enjeux de RSE et d'ancrage territorial et représentent 97% des entreprises mécènes.

Ce coaching "flash" de 45 minutes est un espace d'échanges privilégié entre pairs pour déverrouiller le potentiel des entreprises de votre bassin économique. Nous partagerons les bonnes pratiques d'identification, de sollicitation et de fidélisation des TPE/PME.

Vous repartirez avec des idées concrètes pour lier leurs objectifs d'engagement sociétal à votre projet, et (re)lancer une campagne de mécénat local.

**William Renaut, Anaïs Emond et Clara Faust** (Mécénat & Co)

### **Info pratique :**

Préinscription obligatoire sur **Swapcard** (onglet « *Coaching* »)

☒ Votre place est confirmée dès que vous envoyez un mail aux coachs avec vos problématiques métiers.

 En cas d'empêchement, pensez à vous désinscrire pour libérer une place.

Le coaching est complet ? Les coachs sont à votre dispo pour un **RDV one-to-one** !



# Merci au Comité de pilotage

L'AFF souhaite remercier tout particulièrement les membres du Comité de Pilotage qui contribuent grandement au programme de cette 13<sup>ème</sup> édition

*Ils s'engagent à nos côtés, MERCI A EUX !*



**Tony Favier**

Responsable du mécénat et des  
relations publiques  
Centre de Musique Baroque de  
Versailles (CMBV)



**Camille Claverie Li**

Directrice du mécénat  
Opéra-Comique –  
Théâtre National



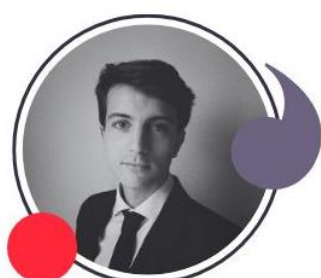
**Cécile Anger**

Responsable Marque, Mécénat  
et Partenariats  
Établissement public national du  
Mont-Saint-Michel



**Fanny Fournier**

Directrice Mécénat &  
Engagement  
Opéra National de Bordeaux



**Florian Sarrebeyroux**

Responsable Mécénat  
Ville de Tours



**Juliette Démares**

Chargée du mécénat  
Métropole Rouen  
Normandie

# Présentation de l'AFF



**L'Association Française des Fundraisers (AFF)** est l'association des professionnels de la collecte de fonds exerçant dans tous les secteurs de l'intérêt général. Elle a pour mission la formation des fundraisers, l'amélioration de la pratique professionnelle, tant d'un point de vue éthique que technique, et la reconnaissance de la profession. L'AFF est aussi un centre de ressources et d'informations pour les fundraisers, un lieu d'échanges et de partage entre les professionnels de la collecte de fonds.

Dans le cadre de ses activités, l'Association Française des Fundraisers propose :

## Pour **se former**

- Quatre grands rendez-vous annuels sectoriels ou thématiques comprenant des dizaines d'ateliers et réunissant les professionnels du fundraising qui trouvent l'occasion unique de se rencontrer, d'échanger et d'apprendre.
- Le Certificat Français du Fundraising, première formation certifiante en fundraising de douze journées, délivrée en partenariat avec l'ESSEC et reconnue au niveau européen grâce au label « EFA certification » ;
- Des journées de formation approfondies sur des thèmes ou des secteurs précis : grands donateurs, marketing direct, partenariats entreprises etc...

Retrouvez le catalogue des formations [ici](#) :



## Pour **s'informer**

- Le site internet pour retrouver toutes les actualités, les offres de formation et les offres d'emploi disponibles en ligne : [www.fundraisers.fr](http://www.fundraisers.fr) ;
- Des Live mensuels, des lieux d'échanges et des rencontres dédiées aux professionnels ;
- Le magazine *Fundraizine*, première revue entièrement consacrée à la collecte de fonds et à l'actualité de la philanthropie.
- La *newsletter*, rendez-vous bimensuel de l'actualité du secteur ;
- La base documentaire, accessible aux adhérents de l'AFF, qui réunit plus de 850 documents et études pour vous accompagner dans vos recherches et vos réflexions

Retrouvez également notre dernière étude [ici](#)



**L'AFF, c'est mieux qu'un organisme de formation. C'est plus qu'un centre de ressources. C'est davantage qu'un réseau. C'est les trois à la fois, avec ce quelque chose qui nous rassemble au-delà des métiers : l'intérêt général. Et ça, ça change tout. [Adhérez dès maintenant !](#)**



# Merci à nos partenaires

---

Partenaire  
Principal

COinfluence

---

Partenaire  
Or

MÉCÉNAT&CO

---



iRaiser

Equanity

Partenaires  
Bronze

Fondation  
de  
France

Eudonet™

---